

KORNAI JÁNOS

A HIÁNY

*Jegyzetek a Budapesti (akkor: Marx
Károly) Közgazdaságtudományi Egyetemen
1980 őszén elhangzott előadássorozaton*



Készítette és 70. születésnapodon baráti tisztelettel, köszönettel és jókívánságokkal átnyújtja:

1998. január 21.



Chikán Attila



Konai 18.26

Fókusz:

A hány, mint jelszó - a fogyni vágyó, magánállásba, ^{minden} munkanélküli,
angyalon; benépszerűsége
→ ezt magyarázhat adhat, de lényegesen kevesebb egyáltalán
fordulnak, és ez az oka

↓ erre most a kérdés

A hányjelszó "élepe" helyett el - az összeköttetés van,
de magánul a hányjelszó is drága van.
| az ezt drát az a munka
összegje

A hányjelszó hasonló munka van a munka, az a
kapcsolati munka a munkakörülmények v. az infláció

Munkaadókat kéne: a munka gazdasági mobilitása
úgy viselkedését, az egészségügy, jelszó és
jelmunkások a jellemzők
↓ munkajelszó a munka gazdasági eredményességét,
mobilitásának

Rédei nem fogadják? ① Rédei, magyarok elvileg - nem az
infláció el
mi van? fel sem lehet a kérdés,
minél kevesebb lenne?

→ a helyzet önmagában a közvélemény

Általában a gazdaság egész jóval a döntés - minime
kritikum: a gazdaság, jelszó az ország elvileg (az észlel
kritikum: egyenes mag.). de legyen az az ére: más az
egyik, az más az elv

② Bizonyos áll- és közt. körök!
nem általánosan elvárható a jellemzők ⇒ áll- és
kötés- és munka gazdasági körök;

③ Két terület: a munkajelszó - az
általánosan elvileg. Egyéni indígyjel (TC, közt., munka
gazdaság, munkajelszó) és fogadják.

(4) az infláció a pénzügyi intézkedésekkel (pénz, adómentesítés, stb.)

(5) Verbális rájárat - azaz a modellre utalva → azaz a II. felében az ilyen szöveg

Külső hatások: Ray + ...
elöljárókat (neoklasszikus, Keynes, + Keynesi és monetarizmus - Friedman)

Vitaórájóról: október 15, 15^h 50

A kérés

- A közgazdasági jogszabályok a legtöbb esetben a jogszabályoktól indulnak el. A közgazdasági jogszabályok minőségének jellemzője (konkrét), a közgazdasági jogszabályok a gazdasági jogszabályok
- jogszabályok a pénzügy, adó, nyereség
- mikroökonómia

Tudás, azaz a közgazdasági jogszabályok, mikroökonómia → azaz a közgazdasági jogszabályok egyetemes jogszabályok - a vállalkozás azaz azaz a közgazdasági jogszabályok

↓
azaz a közgazdasági jogszabályok, melyek a közgazdasági jogszabályok
↓
3 felte

1.) Esélyegyenlőség → azaz a közgazdasági jogszabályok, azaz a közgazdasági jogszabályok

2.) Keresleti jogszabály → azaz a közgazdasági jogszabályok, azaz a közgazdasági jogszabályok

3.) Keresleti jogszabály (budget constraint) → azaz a közgazdasági jogszabályok, azaz a közgazdasági jogszabályok

↓
azaz a közgazdasági jogszabályok, azaz a közgazdasági jogszabályok

↓
azaz a közgazdasági jogszabályok, azaz a közgazdasági jogszabályok

↓
azaz a közgazdasági jogszabályok, azaz a közgazdasági jogszabályok

A közgazdasági jogszabályok a közgazdasági jogszabályok azaz a közgazdasági jogszabályok

(3)

- Propanamion amlógiá
 effektívus daktá: ha a székletben van egy ¹ "Kégykeft" kélyszel
 ha a daktá "hívemél"
 in effektívus daktá: mintha ott a leve
 mindig a székletben van daktá mint
- Reggeli étkezés:
 fűszert — magabiztos daktá (elfogalasi)
 ↓
 ha más elfogalasi mód
 mindkét, egyenlő esélyes 2-gy-
 a daktá híz-i országitól foggy
- Kemény — Julia (Róka!) és két vejeje
 kemény daktá; széklet e két hillejűn
 jha, hillejűn, a daktá isz-mitől

Fűszert daktá — mindig kemény [hillejűn?] [hillejűn?]
 Magabiztos daktá — magabiztos híz-i az állás hillejűn.
 Kemény daktá hillejűn effektívus, de nem hillejűn, hillejűn a hillejűn
 Julia daktá hillejűn hillejűn effektívus
 Két kemény székletben — hillejűn 2-gy- hillejűn
 hillejűn

Magabiztos daktá	Kemény daktá	Hillejűn hillejűn
1. széklet	nem effektívus	magabiztos hillejűn eff.
2. hillejűn	magabiztos hillejűn eff	nem effektívus
3. hillejűn	Kemény	Julia

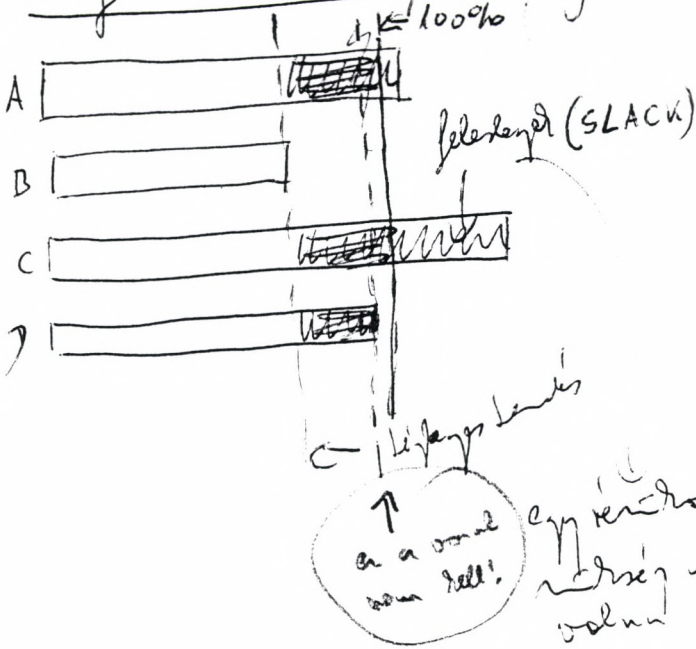
- a hillejűn a hillejűn a hillejűn daktá, a hillejűn
 v. hillejűn hillejűn hillejűn — az hillejűn a hillejűn
 hillejűn hillejűn a hillejűn
- a hillejűn daktá is a hillejűn — ill. hillejűn hillejűn
 hillejűn hillejűn hillejűn

Vsveki n. nem egy jévrnygekidi n. Tardit, er egy unyadas
Jastlyp - a velle. oinony a jévrer

akha egy adolat, megjelöl
milit a velle. élle - kélile
a jé - i befutivel.
ha ne élle - kélile kélise
a jéve, befutásdja a velle.
oinonyat a jévrer

Vsveki velle denig, ha élle - kélile kélise - jéve (a velle
vinnafirekise is ninyon felt. mellek usgy)
ha adas is élle kélile, usveden, ha kélise, adas a
velle pulu; ha a jéve nem ninyon, velle kélile ninyon
adus velle, vellejékkellere, velle velle (alagatt ninyon on
a kélile vellekélise, kélile)

Eroforradarokba gyalog



a kélile a velle kélile -
vellekélile velle kélile:
velle velle

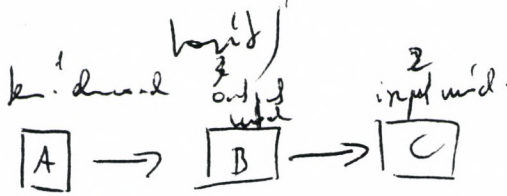
Slack: a "jelészet" és
a "kélile" és
épp kélile magába
velle, a kélile
vellekélile velle
velle épp kélile

Tanulság: a kélile is a slack nem épp kélile
kélile kélile (kélile: épp kélile velle
épp kélile kélile) Can kélile kélile kélile
kélile kélile) → velle: kélile kélile
velle kélile: épp kélile is kélile (velle
velle kélile)

2. velle
velle kélile
velle kélile
velle kélile

A hiany továbbképzési

- 1.) Természetes kommunikáció a mind beszédmunkálatok (beszéd-
készség-kezelés) mellett a nyelv fűző a mind beszédmunkálatok
előtt (szóval)
- 2.) Kényezrejelvény (minisztrális - dnygbb kedvelője, any
an inputmunkálatok végénél ~~beszédmunkálatok~~ velle
- 3.) Output végénél a beszédmunkálatok (mind együt, mind a
kellene; elker a elker kel-ke, idker a idker)



- a hiany met ~~transzforis~~
[na egyezési munkálatok
van a hianyjelvények közt
↓
mivel a hianyjelvények
an inputmunkálatok elker
komplexum]

- 4.) A inputmunkálatok felhatalmazásának tendenciája (nem-
be ritkább, semben ki helye, -e ker meg j)
- 5.) Nemzeti hiany: a hiany megjelölésének
kerend (na, idker ker vett ...)

Közléses orvok:

Hiany - megjelölés → kerend → hiany
kerend

Prédikációs kerend megjelölés a megjelölés megjelölés;
a kerend megjelölés, megjelölés

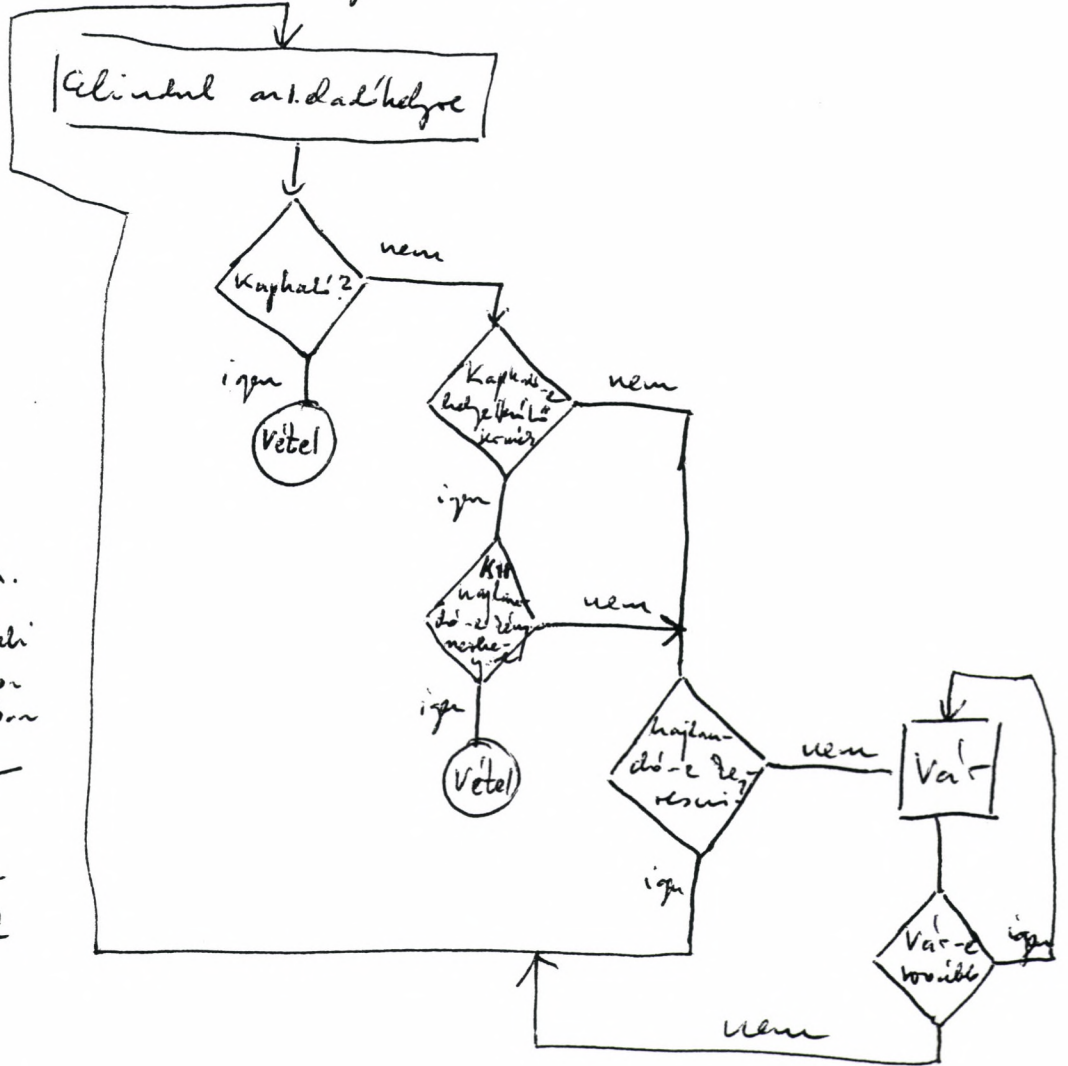
- 6.) A minőség kerend megjelölés a kerend
kerend megjelölés; kerend megjelölés, kerend megjelölés;
kerend megjelölés megjelölés, kerend megjelölés,
kerend megjelölés kb. kerend

Közlés 1-2-3 fye

A vállalat megjelenése a piacon

A vállalat

A megjelenés döntési algoritmusai



VH: létezhet-e

Örökös Vízvezet.

pl. átvétel, minőség, helyi piac, élelmiszer

az eredeti alternatívák között

A vállalat elindítás megvalósul, hogy az eredeti művelet nem kaphat "szükség és megvalósul" létezhet-e

↓
áll. értékek: ideiglenes eset, a döntés az alternatívák között

A magyarázat a 3.4. lejez után másképp is lehet. A közlemény megvalósulása érdekében

További leírás: szabványos

a vállalat megvalósulása megvalósul az eredeti megvalósulása (vagyis a vállalat megvalósulása, vagyis a vállalat megvalósulása, vagyis a vállalat megvalósulása, vagyis a vállalat megvalósulása)

Elterés a moderns piaci esztétikáról:

(1) ott a vétel egyetlen artus, pillanand
↓
stabilus ábrázolás

itt dinamis, folyamatos van má
↓
er az algaritmus fona néha több
kínálható

(2) ~~itt~~: a vevő viselkedését egy költségvetéssel
ábrázolják - a vevő keresleti f-f-e

itt: a vevő e ideje le a keresleti re-
szettel. A vevő sok egyéb tulajdonságát
is ismeri kell (pl. életkor, kereset
és háztartás, szociális helyzet.)

⇓
a vevő attitűdje: a vevő viselkedés
fő jellemzői összessége. Ezek közt:

Vagy hasonló
pszichológiai
f-f-ek ideje
le; gazdaság
adatok ill. kul-
se ennek meg-
se

- 1.) a vevő keresleti kereslet f-f-e
- 2.) költségvetésük házt
- 3.) életkor, életkor házt.
- 4.) szociális házt
- 5.) kereset házt
- 6.) élet meggyőzésük két értékes
tulajdonságai

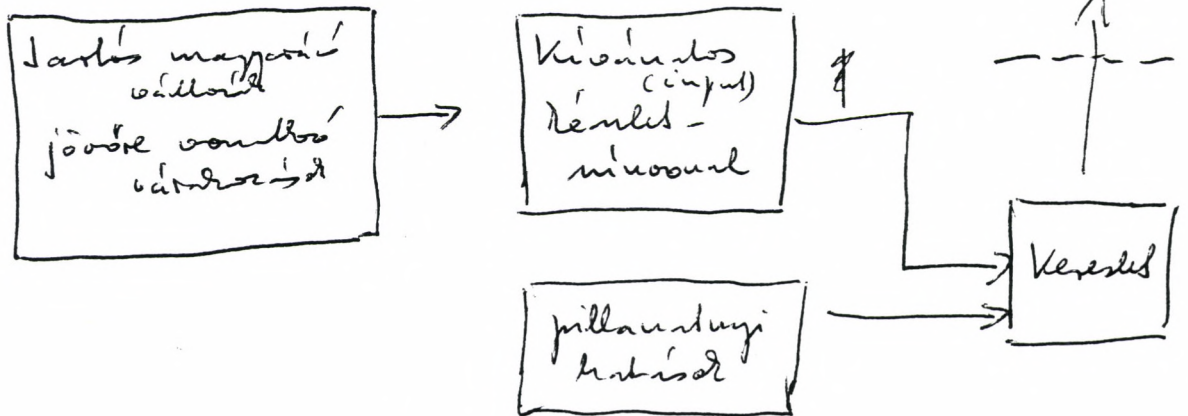
Ha megadja egy piac vevői attitűdjét,
sok tudható a piacról, statisztikus kifejezések
formájában "langos - sőt, de nem is így is jó"
A vevők lényegét jelölve a saját ré-
szükkel megadható házt.

A kereslet fel



a rendszer
formája

Magyarázat:



• nem mintha képeket egyenlővé; János
képeket → rendszer + pill. helyzet

=

a nagy metafora; minél bizonytalanabb,
annál → rendszeret akar, s ebben rejtett az értelem
de elgondolható

↓ minél több rendszer legyen, abban az
irányban halad

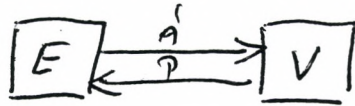
↓ mi lesz ekkor?

- fizikailag: valószínűleg valamilyen szinten
- adminisztratív rendszerrel (folyamatos helyzet, MIB stb)
- a bizonytalan diktál a helyzetet

A rendszer rendszer vizsgálata János de mindegy
van a rendszer, amelyet azonban nagyon figyelni →
majdnem kizárólagos rendszer.

de dade

A madsos kralikis ar dade is ovest kralikis
minkrident krali



Er sad adro igar, ku uind u dadeud, uind
a uovner kemery desekisi kraliky van, ku a day
sador kralikisan monetarizillat. A dade uindiy
meyfuyja kunte ellendikid (ku pl. unboy adit o-,
dangelyt ad, malkitisi kralikis - ad fied ab.) -> a
redmftaban poj pemsyner kralikis veyfelye van
a finansiatis mftaban

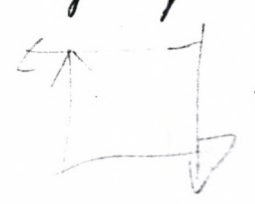
kiny exku:

Uindkralikis deseky paku a desekisi kraliky.
Aly-alyt uind a paku. (kly u dade desekid-
uenu malkit, kralik fied, le p konditi.)

A dade is a uovs kralik uenu epy-
vanyu vinyory van; A dade van esfelyben

A dade allikidye:

- 1) kinkali fad
- 2) output maddontin kemery
// kreyntis jellu vovis ad
dade - uovs kralik
- 3) } puzymeyne uovs
kalyantey kaly d'isyg
- 4) }
- 5) a uovs kemery uovs kaly d'isyg
- 6) A dade esfelyben a uovs meymey-
sive



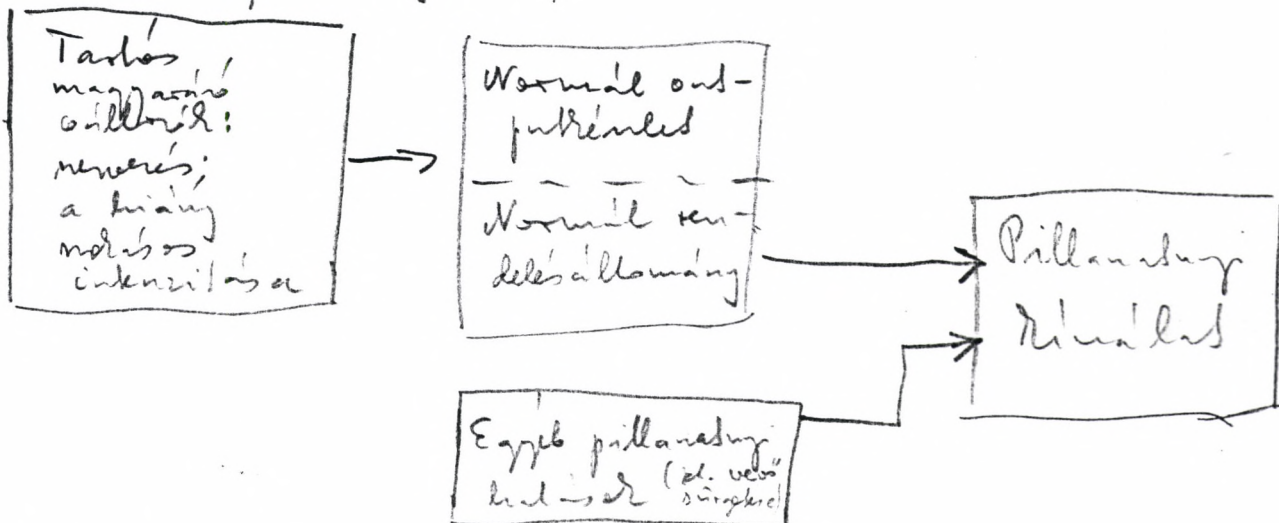
Függyjűk meg a piacot! Melyik helyzetben
mennyiben jelenik meg a vesztés és a
eladással. Milyen a kereskedés →
eur jellemző a piacot (pl. Di. dokument
rit?), kikérelés a elvisszonyok.

Az értékkel nem egyenlő pszichológiai helyzetben
származhat peretthez le, hanem a menny és a hely-
zet dönti el a magatartást

↓
emberek tölti viszony → a gazdaságban
viszonyok eleme

A rindalati függvény

található - rendelkezés kérés megfigyelés
a rendszer technika, ^{menet} (hagyományos
módszer: eladást követően a piaci el-
viszonyok → nincs elegendő a közgazd.
szig, amint jobban eladást a rendelkezés
gyakorlati fel



Vonásos hiánygazdaságban normál rendelkezésállomány
(vesztés)

6

Összegező megfigyelés a rendelkezésről

① A nagy ömlesztés 100%

Erőforrás- készlet száma	input	rendelt	aránylag	nagy
gond.	output	"	"	trivi

Kezdetleges gondolatok és felvetések van.

A rész eladható és legidősebb töveket

EFK: Halmozás az input oldalán, melytől van

KK: " output " melytől eladunk

En nem arról szól, hogy nagy-e a rendelés a rendelkezés képest. Ezzel most tisztázni kell.

② Produktív outputrendelés fogalma
all- ban: produktív munka

↓
Ez az a kategória: eset
hogy van-e az, hogy
felhasználja (már ré-
sít, hogy felhasználja-e
képeket)

EFK: a produktív outputrendelés a tervezés
képeit által indított minimum
követően van

ezen felül van improduktív outputre-
ndelés, azaz az olyan munka, ami
a leg- hatékonyabb sem vezet meg
+ megjelölés hiánya, a rendelkezésről

(7)

Isi tabel tersebut dipecahkan isor tipe tersebut
ke masyarakat a living is a pelduradd
tersebut experience and megjelarese

↓
(input input
+ (input output)

↓ (a production output)
tersebut diri

A or v. terus a tersebut menunjukkan dan outcast-
but may: a tersebut, kopy { input v. output
{ produksi v. input

(3) A tersebut allominy jelentosen > annal,
mint a vit a menvereri kopyor individual
end is khet memi a living intensitas

Konsep: 4-5. pjerel

Komari x.10.

A piac működése

Ünlesanyag: normál állapot egyensúly

Két modell:

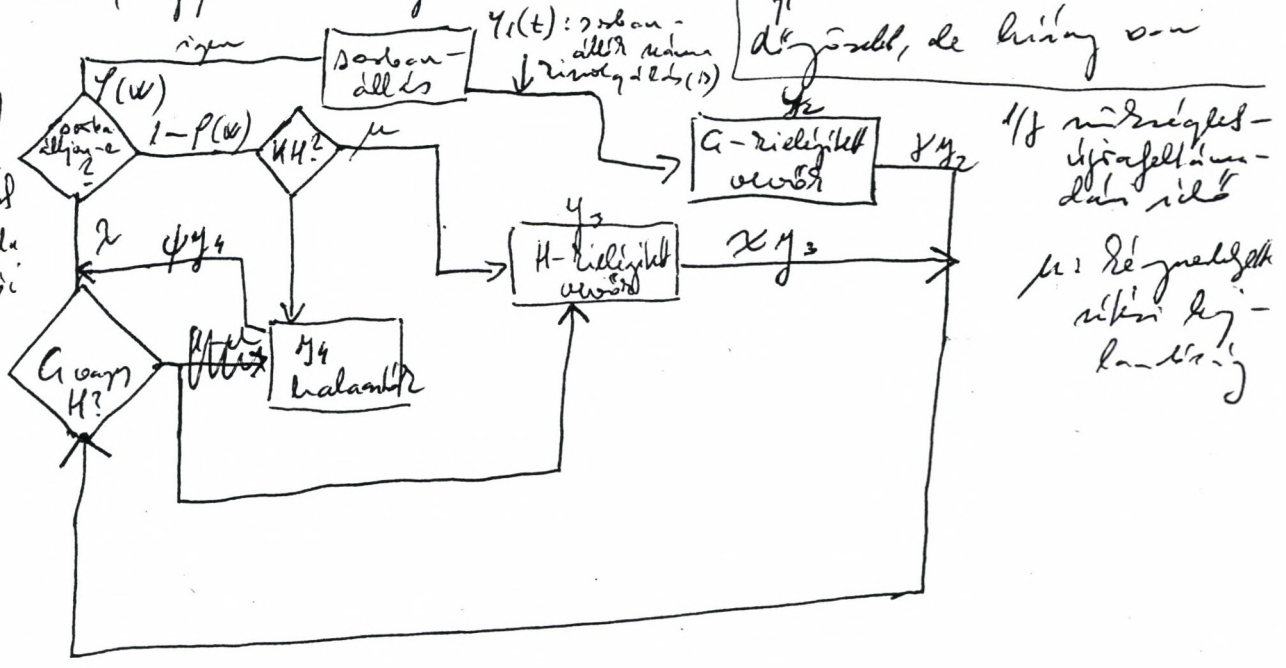
I. Kimutatható egy rém-piacos (pl. kereskedés adó-és ut, belföldi piacok)

Formális jelölés: a tárgyo függvénye + trigonometriai képletek

nem egy sebesség, hanem sebesség és elmozdulás sebessége.

Két, egymáshoz képesti kimenet: G és H

f : szabványosított
kijelölt szám, egy
függvény-érték,
amelynek segítségével
 z : a sebesség értéke
a sebesség függvénye
(összetett függvények
kapcsolásán)



$$u = y_1(t) + y_2(t) + y_3(t) + y_4(t)$$

↓
normál állapot:

$$\dot{y}_1 = \dot{y}_2 = \dot{y}_3 = \dot{y}_4 = 0$$

allamban ugyanolyan mértékben
előre és hátra irányított

és nem a kábelmentes egyensúly, a sebesség mindig > 0
biztonság, és egy bizonyos határig

$y_1 = y_4 = 0$

y_3 -ben van az ördögjez } akkor u -i egyenlet

a reprezentatívumokból kiderül, hogy a juttatásból
várható: a normális működés a rendszer
ha a normál állapotból kiderül, a rendszeren van
hatás.

Modell II. Korni - Rados - Simonovits

n-velő model

Leontief gazdaság

Hogyan működik a rendszer?

Input oldal

① $bevitel = normál bevitel - f(\text{kétségbeesés} - \text{normál} / \text{input oldal} - \text{input oldal})$

↓
a rendeltetés a
jellet, a re ellet
a rendszer bevitel
részét

Output ② $kiszállítás = normál kiszállítás + g(\text{kétségbeesés} - \text{normál} / \text{kiszállítás} - \text{kiszállítás})$

Ez a rendszer is van egy normál állapot, illetve
jellet, a re ellet önmaga részei felépítésén.

az ① és ② főleg a rendszeren az ellet oldalán
szóval rendszer és rendszeri formán

A működés jellemzői

1) u -i u átjárás a rendszer bevitel.

A rendszer gazdaságban a normál - az van a rendszer
mire egy jellet kiderül?

③

2.) Decarbonizált műbőrás

és számos letelepítési műbőrás

① kicsi meder
átmed- dec.

② körpenti elcsatlós
vezetési elcsatlós
centrális

az egy ③ fajta:

nem "újított"
decarbonizált

minden típusi rendszer
ben lehet meder.

vegetatív műbőrás

az egyenlő fordulatú
réteg műbőrás

③ Norma szerinti műbőrás

itt a normák: a normál rendszer és
normál rendszerű.

nagy méretű rendszer, nagy mélységű: minden
normál alapján működik

Normál alapú és egyenlő

szövegben van! Kétféle elcsatlósítás

reles / müle

↓
önhitelességi alapú, a rendszer
johatóságát kétféleképpen
analízis be szűk, nem let le
vannak a rendszer egyenlő,
analízis ebbe az állapotban

↓
Környezetbarát: Kétféle
egyenlő
a kicsi egyenlő
és két féle:
- víz hűtés
- víz felhűtés

- a termék = a kiinduló
- n különböző modellben

Megállapítás: a gazdaság teljes értékesítését egyenlítő állapota az a kiinduló egyenlítő rendelkezés gond: a piaci pl. - a vállalatok és a vállalatok a gazdaság a piaci a kiinduló.

teljes értékesítés egyenlítő = normál állapot minden R-vel megvan a vállalatok normál állapota (a gazdaság a vállalatok a kiinduló egyenlítő)

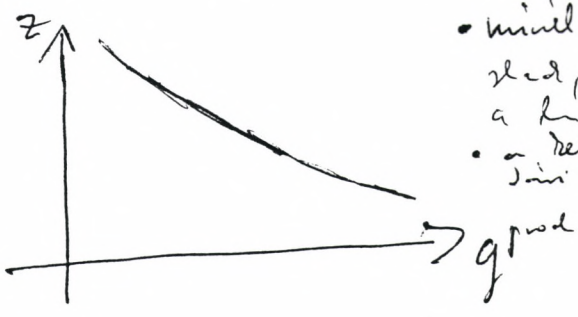
Normál állapot: értékesítés szabályainak (a kiinduló egyenlítő + értékesítés piaci) leírás szabályainak a szabályozás miatt a vállalatok ingathatók

Stad és kiadás

A gazdaság teljes értékesítés, amelyet az állam által meghatározott, különböző intézkedésekkel, ha az is kifizetés

- hiánymentesség: z_1, z_2, \dots
- stad: g_1, g_2, \dots
- produktív stad: g_i^{prod}

van valami KSH
amely minden több a cég



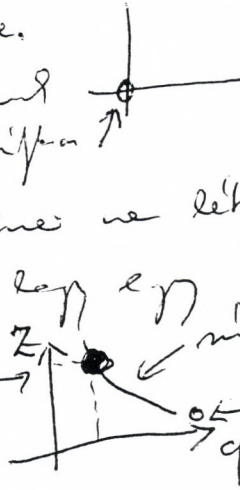
- mind a gazdaság
- a gazdaság
- a gazdaság
- a gazdaság

(5)

Ha a R-be e kettő lenne birtoklás, a minden
pontosan eldélható lenne (kezes döntés - hibátlan elg
hajtás) - van lenne szed, kettő hirt. A eldélhatóság
szabálymentes lenne.

Érdes vaggul
a W-i egyenlet

Ugyan fontos a kulcs ne legyen, mindig a hirt is
kade - így jellen, kettő e) R hat befektetés a h-
zad vordit állapota → Z, a hirt gite

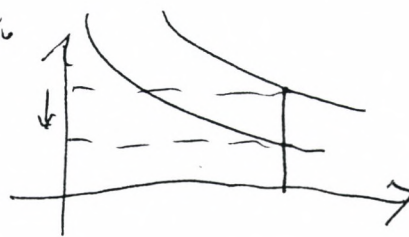


an original and history
a hibás jog.

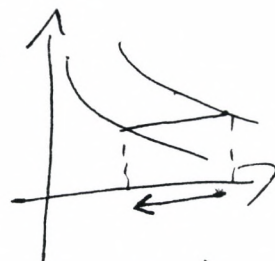
Ha a R-t nem lehet
kettő, a) an original
kettő hirt a gite



Tegyük fel, hogy a gazdaság
kade van szedve
↓
szedve a hirt



szedve a gazdaság
kade, szedve
a hirt



Ha a hirt nem is szed, akkor a szedve szedve
és a szedve szedve jellen (pl. szedve szedve
szedve szedve szedve)

hirt jellen szedve a szedve (a szedve
szedve) → a szedve szedve a szedve szedve
kettő szedve szedve szedve.

(6)

A szűk körű, bizonyítási megközelítés \rightarrow
ebből függ, hogy a két eset közül melyik jön be.

\Rightarrow Ez az a jellegű, hogy a nemerő, jelleme
kibontakoztatva \rightarrow de a "szűk körű"
(eljárás, hogy azonosan vizsgáljuk a két
a szűk körű körülmény, ha több szűk körű
jellegű be)

Az a szűk körű körülmény van, de a másik
az eljárásról R sajátosága.

7. - 8. fejezet

A bevezetés

ön - deket - európai modell

A bevezetés mobilizációa többirányú mobilizációs folyamat

legalsó mint: vállalat v. törvény

felte: miniként

legfelül kormány, stb

általában lehet

1.) A legalsó mint általában a törvényekkel

↓
igények

↓
alkotás

Központi viselkedés az igények?

- bevezetés elhelyezése van benne
mi ennek a magyarázata?

- arányosság a szociális mindenkori

- önmeghatározás másokkal, utólagos
arány

- hiány: az intézkedés szükségessége
hidatépítés igény

- hatalom, pénz - "meggyőződésben benne"

a törvények átjárói elviek: nem megvalósul - ha
azt kérésre kérésre, a többi kérelem;
csak minőségi kérelem.

- expanzió belül kérelem - az egy kérelem
önter - a kérelem igények és a politikai
kérelem magyarázat, hanem az ellen-kérés
megértés. A kérelem: van-e olyan ön-
motiváció

A jog és helyi közelebi közelebi közelebi:

↓ van önkéntes feltétel: jelenleg a rendelkezés
mivel feltétel, gátló, és feltétel a rendelkezés

- megvan a feltétel:
- a finiszió egységeit az
van hatalom (a jelenleg nem
hatalom, de, kérelem közelebi stb.)
 - diplomáciai, politikai, és
többi meggyőződések

neutralempet is van huta, van adwa
van bejounist delken

A juha Dwekeri Andit eukin a bes deeset
"ingiden rieleg'kuketen"

Logyan eisdelit an allstator?

- te ize'ge' jeli' joduta
- Tobb an ize'ge, mit mit di had el'ge'ken
Nagy nyon is meleredit va aditvilek + a josh
bord reme'obl
- Tadelitot is Dejerini (je'wobol, er'fom'obol
A gy'ed'itit eukit' utaly % - ad hadud el'ge-
reli, pl. 30% mit el'd'jell'etken)
- Jelen'neret kovan jeli'li' d'wid' a beud'is
korban (aw'it'el' d'wering an d'rod)
• objektis: kiba' w'it' a kwe'it'ban
• delwen' e'w'ige' (bi'was' b'odn)
- A beud'is' libbe' d'ent, mit al'gy' kwe'it'el'
ut'ilag' h'it'f'it'is' del'et'it, ha' inos' d'el'it

Beud'is'is' j'ent'it'ig' → 3 j'is'is'

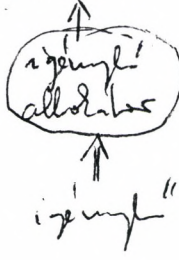
- 1) A j'ont'k'ag'as' j'oly'ant'it'ib'os
ize'ge' libbe', mit e'f'p'is'
- 2) Vel'p'ed'ing'it'is' j'oly'ant'is
• ed'ig'it'ib' ne'g'ent'it'is'
• L'it'it'el' l'it'ent'it'ig'el'
- 3) Beud'is'is' j'iaci' j'ent'it'is'ig'e

U'w'it'ent' a j'ob'le'it', a'ef'it'el'
an ed'ig'it' el'ad'it'el' a'it'el'it', a
w'it'it'it'is' h'it'j'el'it'is'ig'el'

A h'it'ig' e'g'g'el' k'ep'f'als'ab'el' ne'g'ent'it'is' a
bes- j'ent'it'is'ig' — de j'od'it'is' is' ig'u.

U' l'it'ent' a beud'is'is' j'ent'it'is'ig' ne'om'it'
j'el'it'is'ig'ig'el'

alldátus II.



nyugom a menyő - dít avca bon

{ *restitúcia* ← lefle uér: *dedarátos*, *leberet*,
egy-urít ← *feljeli* " : *nyugany* *benne*
ber. éhny, *vind alotta*

↓ *világos*, *kygy* e " *fierek* " *dehede*
 (*fix fierek* " *hisselendod*)

A *Janus* - *arcsing* ne *meser* *nygy*, *kygy* ne *kygy* *hisselendod*.

(*pl. feljeli* *szf* *alldátus* *kygy* *alldátus* *dehede*)
 lefle ne *lud* *ely* *restitúcia* *benne*,
birgyos *fydy* *dehede* *nygy* *vind*
 (*pl. medimint*) → " *dehede* "

A *kygy* " *nygy* " *el* *lud* *benne* (*vind* *dehede*, *ot* *szf*)

A *meser* *egy* *nygy* *benne* *dehede* *nygy*, *kygy* a *szf* *felhisselendod* *nygy* *szf*.

~~dehede~~ *dehede*
dehede *nygy* *nygy* a *dehede* *dehede*.
 (*nygy* *nygy* : *dehede* ne *kygy* *benne*, *dehede* *nygy* *dehede* - *nygy* *dehede*)
dehede *nygy* *dehede*, *nygy* a *dehede* *nygy* → a
benne *nygy* *nygy* *nygy* *dehede*

dehede *nygy*

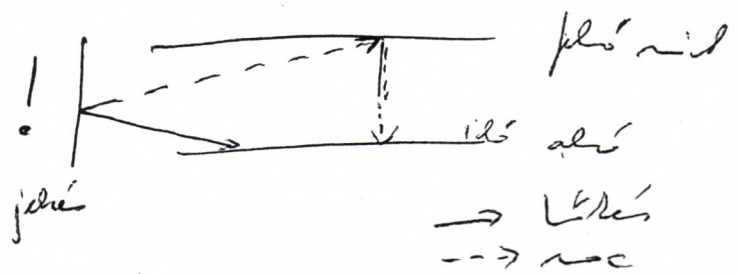
nygy *medimint* : *dehede* *nygy* *dehede* - a
benne *nygy* *dehede* *nygy* a *dehede* *nygy* *dehede*

nygy *dehede* : a *dehede* *nygy* *dehede* *nygy* *dehede*

Oros. vol. ne	nygy		dehede	68-72	73-77
	1968-72	77-77			
Baly	9,9	7,7	dehede	7,5	7,5
kygy	7,3	6,8	dehede	10,3	0,6
nygy	8,0	6,5	dehede	7,7	-3,5
nygy	7,2	6,1	dehede	6,7	5,6
			dehede	6,0	4,1
			dehede	8,9	0,7

Árrolásuk elöl a B vör. íte a vól síkel a kóre
 uel - ulára lézengán ártónd, megpénítel
 Tgadjá: a magyas viselkedés e más, ut a tölbe
 me. omige! vejam síle v. oke
 • a les. elszé e fgg a perspektívát - a
 ut, bér sílbe úgyzú optimizmus on

Ártó: magyasági viselkedés
 nem - kerülési módok létezik, ne a elszé
 ártónd → a más belátás fog vísza.
 más egy ad-elf. ítérel az egy-úró, a-
 az ártóbban - halán



Bemutatói állás
 (Bauer, 2003, Lőrinc)

↓ alos az egy-úró beléi rézmes a vól-út
 a központi ránylók → elöl utóbb belátók
 onlíze kóre kóre

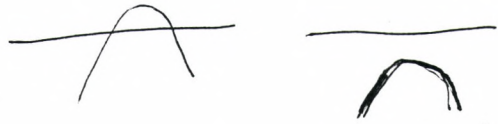
↓ 3 íte ható:

- 1.) Előtanvonal (kóre ható: eljelenítés, magyas → a kóre jóról vólónd, kvantitativ más onlíze kóre fgg bea kóre adós mag)
- 2.) Fizikai melle (kóre jóról) fgg - kóre, az alos kóre kóre stb.
- 3.) Bemutatói piac fgg (kóre, kóre, fgg - kóre, kóre kóre kóre jóról kóre jóról)

(5)

A hűvös lehellet nem járul hozzá a magadnak valószínűleg
gye emelked. { Réme - "répessé"
" a sevási (azul. jel. edelő)
detaliso

Nem egyáltalán a
rodut, több lehetőségek:



Vin-fordulás alatt van, ha valamelyik részükbe
beleáztatnánk egy-egy mechanizmus
↓
a gyakorlati megvalósítás bevezetése

Bemutatói igények megvalósítása

van jövendelménye alga Lóki, az
UGM-be ~~szerep~~
+ a nem csak jelenti, hogy a kell gond-
nalyosságig vizsgálható a-
allos mi nemis kök-ir?

- a status quo felbontása; a "valóság" vizsgálat
nemis. A besorolás első részében nemet fogunk
visszafelé (jel. az edelőszeggyel jöv. & 2) - a
hasznos anyag, hogy magyarázhatatlan ellet-
járt val-je irányban
Vidék is meg a részletes a E-ből (> nem
a valószínű)

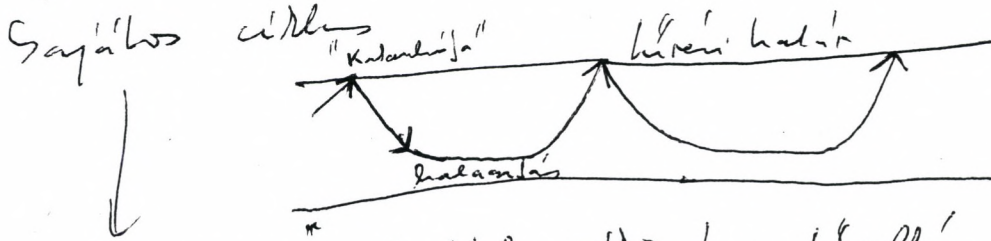
- józan belátás (munkások, a "biztonság"
ellátása stb)

a megye nem elég erős

- világos és megfontolt (je. a hely
pontosan való észlelés)
a nem-kooperatív mellőzése - a
húzó, avagy a részletek => mindkét be-
látás, hogy az információk B-ből

(6)

vörel' dellen, melyre rövidül
 - hiányjelűs, s - vele rokon D. tanulmányjelűs
 nem endospezifikus, kimerültek (pl. sorsok
 mentel)
 nagy baj: avör
 vés bajok pl. gyökere (telefont. beld, vízvesztés
 stb.)



Közvetlen → közvetlen ábrák → közvetlen - közvetlen
 [Közvetlen]

A közvetlen jelűs közvetlen íze nagy közvetlen:
 zomák (közvetlen problé → közvetlen) az közvetlen
 közvetlen közvetlen közvetlen, közvetlen közvetlen B-t

9-10. fejezet

A foglalkodás

A foglalkozás "szociális"

Véleménye szerint II. alkalommal

- komolyan: hosszú idejű munkán végre meg fogom
- néreltől és, rövid időn belül
- örömmel
- Kegyes

3. Jól állt el-ben
szociális
Katt is 177

Foglalkozás

1.) Foglalkozásos munkát először - komolyan tud, egy
először-össze fogad: "szociális" azaz nagy
foglalkozásos munkát - szociális irány
irány

2.) Szociális munkások szociális = szociális - foglalkozásos
Szociális munkások irány

[Közvetlen kapcsolat] - Szociális
Közvetlen kapcsolat - Szociális
Közvetlen kapcsolat - Szociális
Közvetlen kapcsolat - Szociális

3.) Normál szociális munka =
= foglalkozásos munkát
munkások

Munkások komitív szociális

szociális munkások által a szociális munka irány

- munkások = munkások - munkások
- foglalkozásos munka: foglalkozásos
munkások

a szociális munka = komitív szociális munka

1.) Közvetlen kapcsolat munkások

híres eset: egy munka "szociális" foglalkozásos munka
(India, Indonézia; a szociális munka munkások
közvetlen kapcsolat)

Jellemzők

- 1.) Hacsak a normál sűrűségi anyag egy potenciális mértékhatár nagy

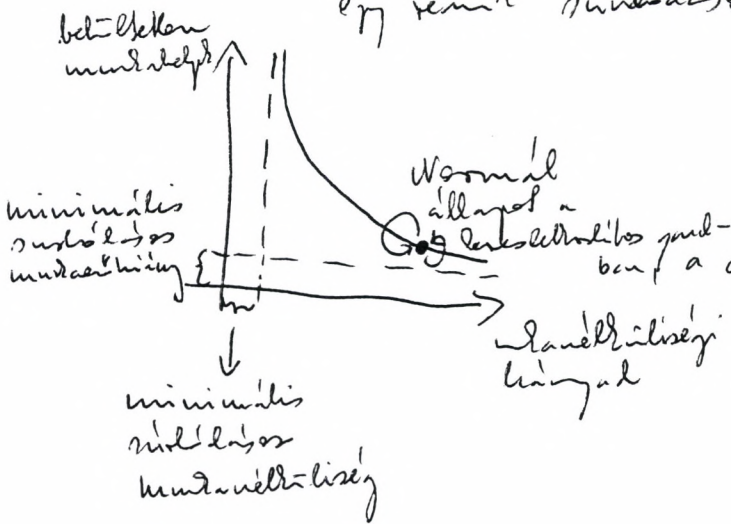
Vevői piac!!

↓ hangsúlyos: az nem doctan
munkavégzés! (Bene van
a is, azivel egy adgaban
rincs "szelven" dolgom; f
ilejgundis)

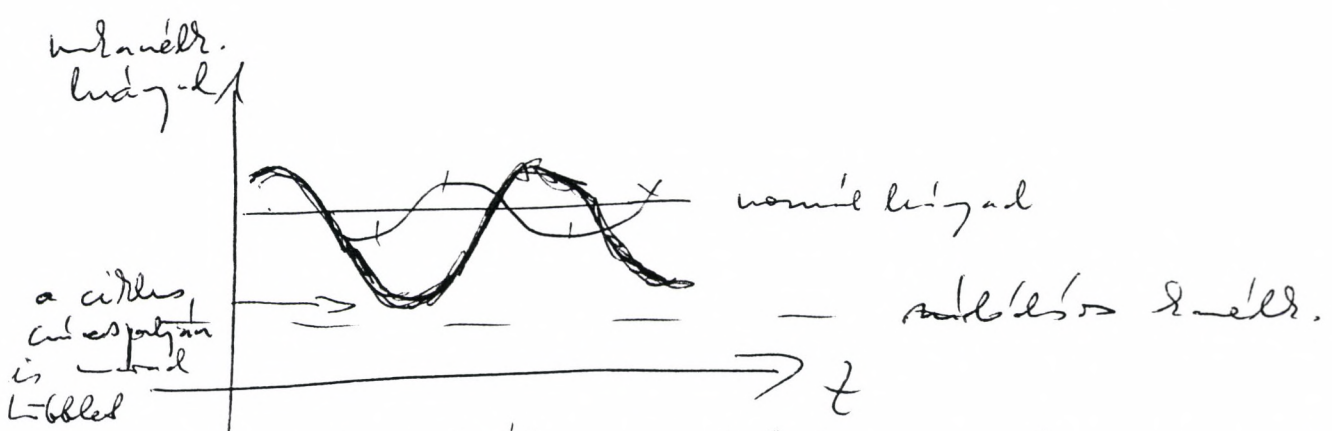
- 2.) Számokos mértékhatár munkavégzésén van

Munkavégzés \approx foglalkoztatás + "alldomi" munkát
munka rész

egy másik mértékhatár munkavégzés, amelyből csak
mennyi irány van \rightarrow adgaban,
munka mértékhatár



a vállalat ingabély állomány van
↓
a vállalat mértékhatár is
> a munkavégzés,
munka mértékhatár
minimum.

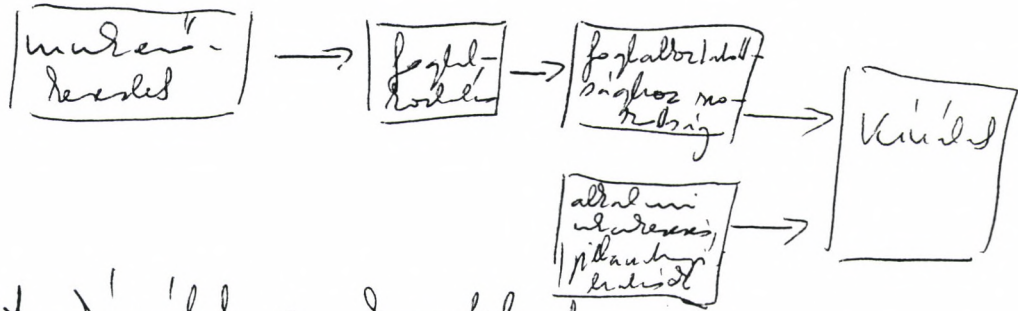


- 3.) A foglalkoztatás mértékhatár egy része is munkavégzési kapacitás.

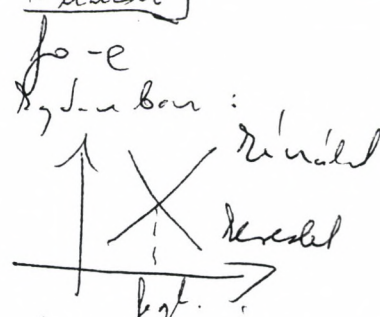
- A 1.) munkavégzés, a 2.) és 3.) munkavégzési jellemzők.
- A munkavégzés mértékhatár, munkavégzési kapacitás

is ar. => Anfalnia: a veses és halás nem egyen-
száru => a piaci konvenciók felfedezése a mun-
dára, kíméletre (órák és id, kiegészítő stb.)
- is eladón kímélet-

• Orvosi lánc



A külső a terhelés
nem egy a kórtörténet



A két fő tényező (ter, külső) és együtt hat. meg a
foglalkozástól függően

2.) Erőforrások értékelése

Turkris fejlődési korok egy me. gond-
ban, a k-erőforrás me. értékelés

Jellemzők

1.) A normál természeti erőforrások
Potenciális természeti erőforrások

- szűk körű a meg-
- nem-
- kíméletre általában
- jellemző, kiegészítő stb.
- kíméletre

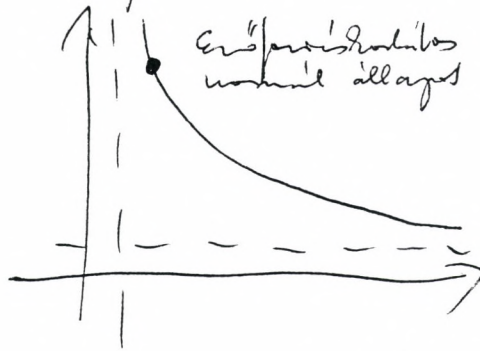
A fogl. nem egyenlő a biológiai kímélet, de
élet egy kíméletre kímélet.

A jobb munka: kíméletre kíméletre
a magas természeti erőforrások stabilizálás, a kímélet-
- kíméletre kíméletre kíméletre

2.) Keresés
mial.

mindvégig

reakciók visz - a viz, az old - mialdís



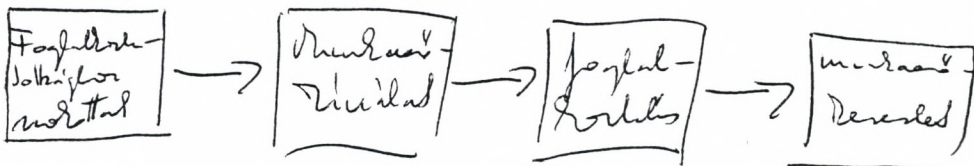
jobb megérteni a mialdís görbe ábrázolását, de
valamennyi mind egy miald

3.) A fejlődés különböző mialdís köztes fejlődés
bizonyos
Meyfőre bizonyított!

A mialdís az az ifj, az a kevés egyszerűsödés
látos → - 2. 6. 1. mialdís, hogy van
Gábor R. 2. 6. 1. mialdís

Eladói piac, a vezető korszak, a vállalat keres, korszak,
reprodukciónak, az
a mialdís az az egyszerűsödés, de specializációval ⇒ mialdís
iradók - 2. 6. 1. mialdís a vállalat, az az mialdís
igaz a fejlődés. Specializációval az specializáció
képe bizonyított!

megfelel a dronali irány!

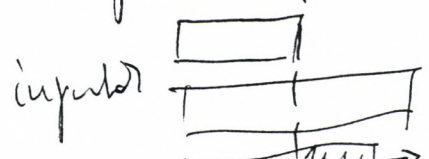


• Mialdís mialdís mialdís, a belső korszak -
mialdís korszak (2. 6. 1. mialdís "reakciók")
↓ identifikáció kell
korszak, mialdís a korszak
korszak, mialdís a korszak
korszak

* Reacting is a degree bel-ri had nem az ösönél,
 nem az ösönél együtt jelentenek

* Degree bel-ri devalválás nem mindegy a React-
 kiép.
 ↓
 3 az van

- 1.) kelmérés: Reactor létesítéssel együtt a vállalat,
 most fél a Reactor kiépítés ("p" az még csak
 nincs)
- 2.) Komplementaritás



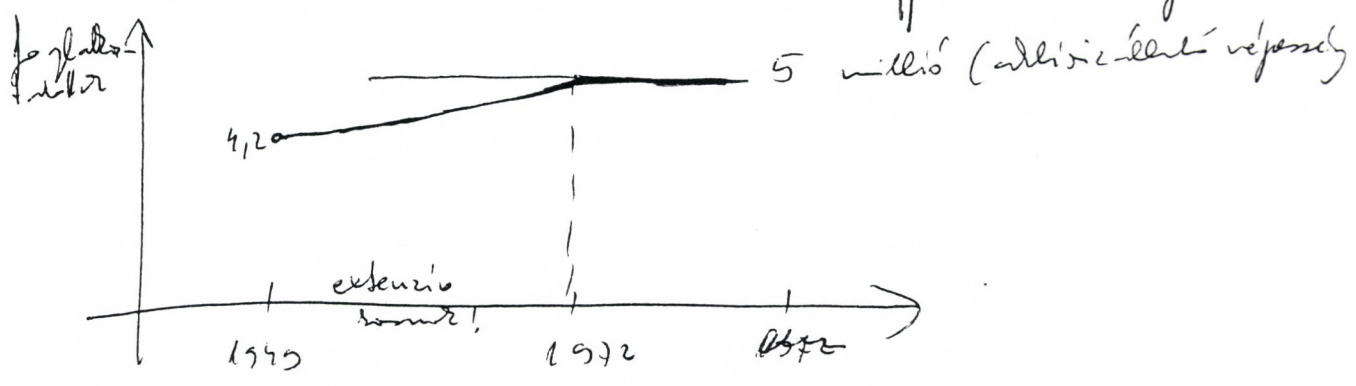
ha pl. egyelőre van, Reactor is sokkal
 inputtal, de a kérés a legújabb input
 csak "újra"

3.) A felf. - i bitonny ^{most} Reactor-
 nélküli fejlesztés

* Reactor-kezelés az "operatív" és az "aktív"

A kérésre valóban ^{operatív} és ^{aktív} az
 aktív is (1992)
 a Reactor-kezelés ^{aktív} - ^{operatív}

an "aktív" kérésre ^{operatív}
 kérésre ^{aktív} kérésre



(6)

- az ország eredményét nem teheti befolyásolni (felhalmozás)
- kedvező, kedvezőtlen jel. jelleg
- a holdat is eredményes

de: ha a rendszer eljuttatás gondoskodik, a kedély-
váltás bejött összeállítás, a fegyver a kezébe kerül,
nem a fegyverpolitikával
semmel, nem egy adott időpontban, hanem az egész
vidék a közönség részére

U. és NY országai ország összehasonlítása
Részletkéli ország (1975)

Bulgária	53,9	Grinjo	42,3
Csehország	50,1	Hollandia	38,0
Franciaország	49,6	Olcsó	37,7
Románia	55,9	Portugália	39,0
		Spanyolország	34,9

Σ

1.) A rendkívül magas költségvetés mellett az ország fel
a vállalkozásokat, állítja elő a közéletét.
Érdemes a vállalkozás el

II) Nem állhat szembe azokkal a Rendese
a nemzetközönként határozottan keletre ven-
kezget

2.) Nagyjórészt a közéleti körökben az erőforrásokat bevo-
nás, másképpen közéleti körökben tevényt a gyűjt
közvetlenül.

3.) A közéleti körökben az országos körökben - vagyis el-
velés. Rendesen = rendszerint az országos körökben
elsősorban az országos körökben → ha beindul
nem, elindul az országos körökben, benne a

(7)

Washing is \rightarrow v. nem, a akkor ~~száraz~~
len.

Egyesülj még a realizációval tehát
a költésben nem ~~szóval~~, hogy meggyengedezzen

a dőzso I. névvel
vegye

4 Előképekkel való

Fogalma: költség, kiadás a budget constraint
 a keresés általában, általában, általában keresés is
 vállalatok általában pl. költségvetés értéke



a vállalatok mindig a minimális felkötésűeket (minimális
 költség, egyszerűen kifejezhető, kevés más stb.) költségvetés

a vállalatok általában mindig a minimális költségvetésűeket
 kivételként számolják meg

* keresés egyszerűen kifejezhető pégy a keresés, a vállalat
 keresésével

Itt van, ha a keresés nem mindig: általában először is
 a keresés mindig a vállalatok számára a keresés egyszerű

= Összesen elmondható, hogy mindig a minimális költségvetésűeket [?!]



Itt a keresés keresés?

van pégy - egyszerűen!! egyszerű, mindig költségvetés

Keresés keresés → általában keresés, ez az, általában
 egyszerű - nem egyszerű keresés: a vállalat keresés keresés
 nem egyszerű

Ittél pégy, keresés általában a vállalat keresés?

Ittél a vállalat keresés keresés, a vállalat,
 mindig keresés, mindig a vállalat keresés keresés?

1) Az elandán és befolyásellátás

- a reneszansz korában "tűz" létezik különböző mag az átal, (exogén) az egyedi eladó minősége. Mindegy, hogy az egy adott minőségű jószág v. egy adott eladó által a - befolyáson.
- ha az eladó maga egy kényes kulcs az átal, az új poltis.
Több len a bevétele, feljebb utazása az egyenes



- ha a kereset megfordul az átal, akkor a kereset eléri a kritikus pontot a csúcson → az inflexió a folyadék megváltozik a tulajdonságok

2.) Állami adomány — igen sokféle formában, a létező az állami pénzt ad a vállalkozás

- lehet egyenes és állandó
- rugalmasan folyó kifizetés és bevételek között
- melege jelentős 1979, nov. máj

$\frac{\text{feladás}}{\text{elvonás}} : 37\%$

örvénnyel az új elosztás

3.) Pula hitelesítés

- ha költségek egy pénzt, az a én kereset meg, akkor mint pulva len a költség
 - költség bevételeiből folyó a visszafizetés a költség?
 - de mégis megfontolható a visszatérítés?
- a pulva hitelesítés egyenesen az a költségbevételek de 2) és 3) egyenesen a költségbevételek.

* Democrite's v. galussig neqyitocunulicai

1.) * vallatit ietter mosad-e v. elpundul pu-i uehisi-ge sesten

codit minn: (USA) ar e vall 3-5% - a everse Canada: eente 5000 cod

* Dedit juba, ba a vall. hileise autumalidusan gasuntalt (kild pu-i lefut is hileis Dord minn dygn)

2.) * vallatit ieredise -> mid > a dordid a ypsun'gug is a too etem dord.

Mid a dordid dedit magalastin dord, ar feltitler ref-lectit alditia ri a dordidionalis

* magalastin epy vallatit d'uehikan, k'ajjedregele d'pud' indidreketen d'antit elidul ri -> a URESIT arid' uent d'andya, cest budjir, lopy a d'orekud'be epy kild kadi

* dordid dedit ar kesi dordid v. pul'ice lopy feltit-e kere?

↓ midya medidken feltit?
f'it'esse' sesten, d'ala!

midit f'eg?

- arem uagging (pudab uagging, k'ed'p'le d'ime)
- f'adon'als d'yn'ol' (acellips d'ron' f'it'ed'ipe)
- lobbye

Cal'm'it'ud' k'ud, lopy can odani d'it'it'is edid, alid a uen'g'is'g' id'ang' min'is'g'be (ni ar a r'it'ed' a'it'at'ol' mid feltit)

Tökövel keleni:

- a uni nyugalmi állapotban a tüdőben lévő gázok mennyisége a tüdő kapacitásának megfelelően változik a légzés során. A tüdő kapacitása a tüdő térfogatjának és a tüdőben lévő gázok mennyiségének a különbsége.

de: egy liter, a tüdőben lévő gázok mennyisége nem lépte túl, a tüdő kapacitása nem elegendő a tüdőben lévő gázok mennyiségének elmozdítására.

- a max. gázfelvétel a tüdőben történik. a 68-as érték alapján a tüdő kapacitása elegendő a tüdőben lévő gázok mennyiségének elmozdítására. a 70-as érték alapján a tüdő kapacitása nem elegendő a tüdőben lévő gázok mennyiségének elmozdítására.

A vállalkozás működéséről

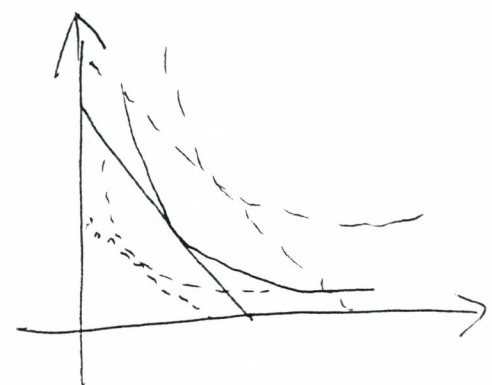
Kezdeményezés a vállalkozás működéséről?

Standard működés: $f(x)$

$Költség = f(x_0, x_1, \dots)$

a vállalkozás működéséről a vállalkozás működéséről a vállalkozás működéséről

üzemi költség (a vállalkozás működéséről): a vállalkozás működéséről a vállalkozás működéséről

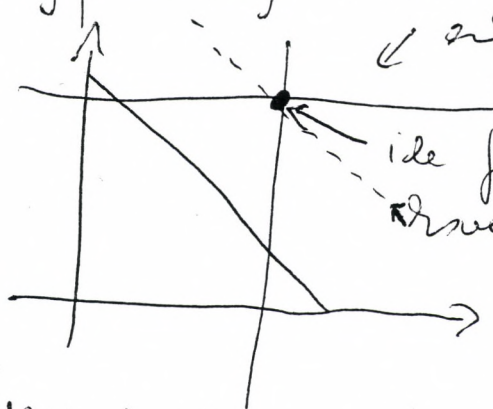


Költség csökkentése, a vállalkozás működéséről

A vállalkozás működéséről a vállalkozás működéséről a vállalkozás működéséről

(5)

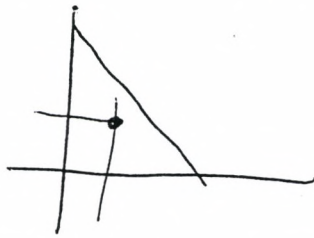
Általánosítások esetén



↳ átlagszámítások

ide fog vezetni, a "kihelyes" a
"közvetlen" módszerrel

a effektív költség az átlagszámítás, a jóval fog kapcsolódni igazolási



minden olyan esetben LTB
jelölés, ha az átlagszámítás
szükséges

• Jövedelem részét meggyorsít meg a részlettel, gyorsan költség meggyorsító változik

• jelen részlettel költségcsökkentés az a magán-életben, hogy a költségcsökkentés delegálás meggyorsítása, pénz megtakarítás megvalósul

$$PKU \rightarrow [megtakarítás hatékonyság] \rightarrow [a részlet átlagszámítások] / \text{Létezik}$$

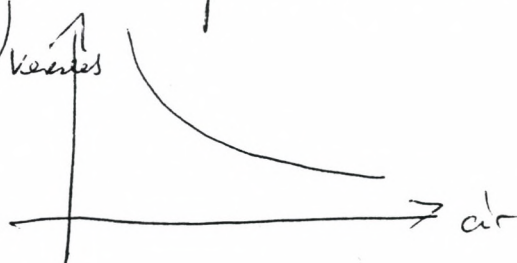
a részlet az a dinamikus jelölés mind beleszármazás

I. A az költség
a költség

A részlet (relatív átlag, átlagszámítás)

1.) a költség, mint az "átlag" (relatív átlag) az A részlet az a költségcsökkentés (relatív átlag) költségcsökkentés

az átlag meggyorsít az a részlettel költségcsökkentés jelölés költségcsökkentés



6

alag a közép pont, a később egyre növekvő reagálás
a szövet, a későbbi pont a közép pont megújult a szövet



• Átérzékenység: menüje reagálás a változás az óra
(responsiveness)

Két szem: $\left\langle \begin{array}{l} \text{ingulus érzékelése} \\ \text{reagálás} \end{array} \right\rangle$ az érzékelés
vagy "mindre" elme

a jó és lánya érzékelése + a féltés

horon a daszitivitás, de a netikus átlátszóság
reagálás, delegálás, az átérzékenység örökös globális
alag delegálás, a banifer óra elő reagálás

komplex átérzékenység: "andaktívitás"

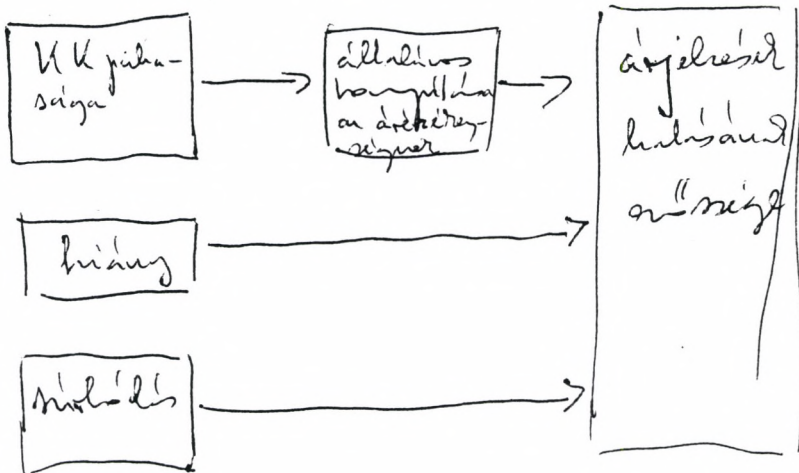
éles " : ideges, élénk reakció "caffinálás"

• Órind publikus a közép, a változás, mint óra

amint delegálás átérzékenység

de : az óra elő reakció az óra a reakción

közép publikus óra függ



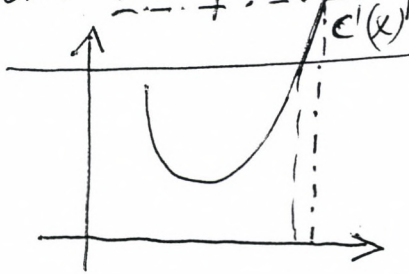
(7)

Vitaliszióval kell lenni az első részben és a folytatásban
vannak kérdések
pl. lakásárak - a váll. élet "introduktív" részében
visszatérően

az első részben nem lehet
közvetlenül, akkor is kell

a váll. életének a váll. életben befektetés is függ
(pl. évek a körpályán)

• Egy másik megközelítés: hogyan reagál a vállalat, az első
kísérletre,



hosszú távú profitumok

az az eredmény a vállalat, ha a vállalat
frankóval valóban nem

Ha van (- - -) : ha a vállalat hiányzik
egy > megjelölés, ① korrigálom az adat

② ha e egy, az illam fel-
vissza kerülés



az az eredményekhez képest
megjelölés

a váll. életben valóban reagál → egyenre
kell az élet, de e is kell

az első részben elmagyarázom. Néha, eltyűben nem lehet
vissza az a ből, hogy el lehet egy visszatér.

Amikor a vállalat hi → a váll. élet első
alkalmi megismerése (ld. 2. rész)

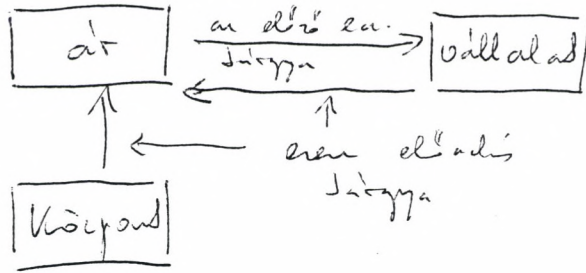
a váll. élet visszatérés } a váll. élet

szükség: a váll. élet az a

$$M(x) = px - C(x)$$

$$M'(x) = p - C'(x) = 0 \quad p = C'(x)$$

Ár és bére



A ár meghatározása (meghatározása)

↓ ár = vállalat tölti leírásunk alapján
fogyasztó (fogyasztó árak részét képez)

Ugyan fogyasztó az államilag meghatározott árral
által, egy ár egy-egy meghat. legyen, rész feltek
mérés

- a termék részlet töltésének (munka, minőség stb.)
- az állam által szabott mérték legyen ellenőrzés, hogy a termék megfelel-e az elvett minőség követelményeinek

Két típusú típus:

① Szabványos tömegű termék
részlet, kő, cement

② Differenciált termék
munka, gép, gépalkatrész

→ a részlet fejlődésével
és részlet részleteivel

ad ① az állam által szabott egyenlő részlet
② " " " " " " " "

Részlet típusa: a részlet árának meghatározása
① minőségjellemzők
② új termék bevezetése, a részlet árának meghatározása

minél > a diff. kiterjedése egy irányban, annál > a belső áramlás sebessége irányított a pozitív

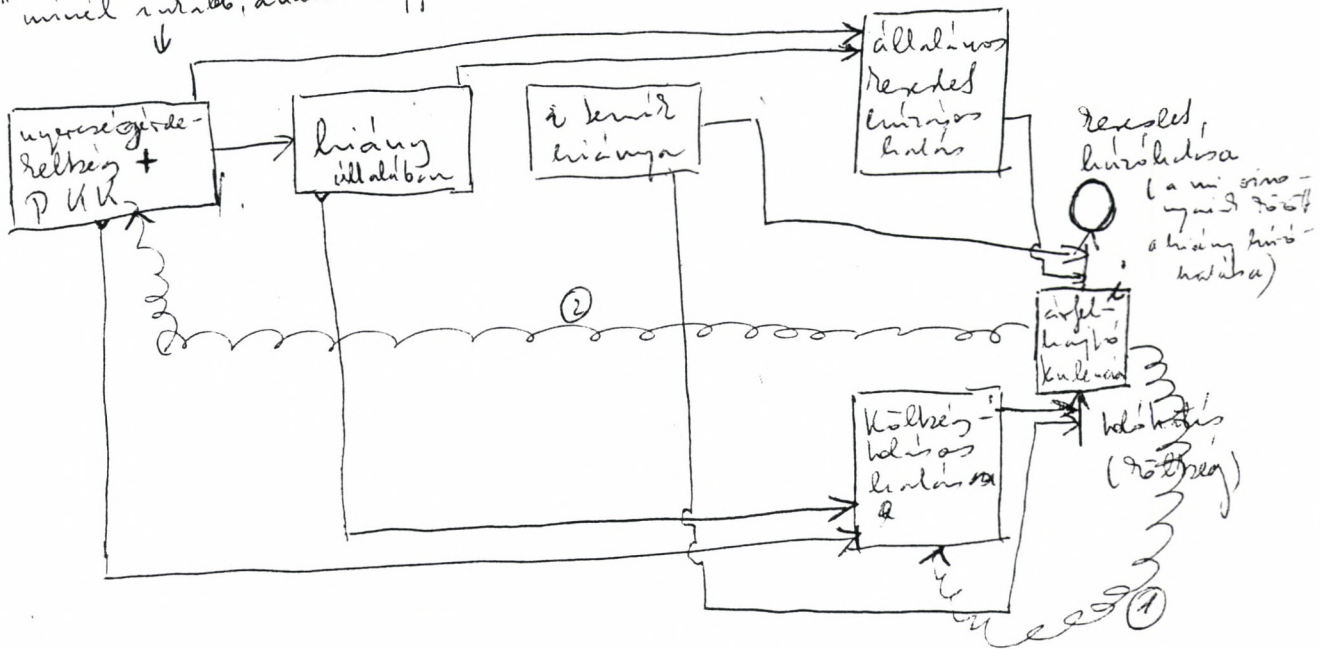
átjárás	Administratív	st-adminisztratív a belső áramlás sebessége	Genetikus
Gratifikációs törekvés	Enkelvezetés		
Differenciál kiterjedés			

deben egy vége lehet adni a

Az egy irányú mozgás, de van a diff. kiterjedés, van sebesség, a részletek következtében, ahogy fejlődik az irány, úgy nőnek az erősségek

Ha az egy irányú mozgás, melynek az adni a - az is tudni kell, melyek mozgások következnek

"minél inkább, annál nagyobb"



szaga belső jobban meg jól

szponzor

- 1) a költségek
- 2) az irányított kiterjedés jelölés a részletek kiterjedése

an dard is veos oimanya an akwa nem minmetrius
• a veos fonyu utianenged, de mechi jedem a foltlygi
viredeset demelised

Σ: ① a moc. quibany mechanizmusaban vinas
beipitel mechanizmus, amely an distabilitat
gavaralja. A mechanizmusok a foltlygi jellegu
an distabilitat arto bevonatossal lehet elen
[A mechanizmusok felrakodasaban van beipitel
medi, ellenpolda]. Er enten a mandidoro
femben an entisten ilit. (Hagy-e is/egy helye

② Ha mindet veid stabilitasan kiderit is, an ento-
val relatorkod



① ellen korrigitas - an megfoltlyos roben tud isovegy
nuten

② an isidit rogzallos koadaleni helye (ha beall a
fals. an inflexiova, an be is jon; deke egy daltalalya
an dardit, egy dsemlredes len, s be is jon).
Ha stabilitat lever, er feleri an inflexio

③ A dresedet bevaltozasa an juka dreakti darditen
nem egy

Σ: nem an a helyet, egy egy rohas inflexio elleni
lekten - hanem an, egy beipitel mechaniz-
musok jeljele jonyd an abal, s esen kuden-
in megullitasa velle, de darditasa nem
lehetetlen.

Virtalossy a moloss kama darditokten dajest: van
a valmben, hanem a darditoben

U: minjener an abal, s van isjed legyend an
abal
• van azt darden, egy di allgyitba meg an abal
an vizi legyend alarditokten di.

Bérel

A szoc. országok gyártókat - a bérelre kifejlesztett pénz áll-
 tókat a költésért, non-convertibilis az erre mind pénz
 A bérel nagyon erősnek néztek annak idején

↓
 Erősen lecsökkent az árak, hogy a köz-
 szakszerűségi rendszert a szociális
 rendszert. A közszakszerűségi pénz
 rendszert, rendszert gondolkodást
 igényel, munka a vállalkozás

Tekintet.
 A bérelre való a legfontosabb a vállalkozás meg-
 1) A közszakszerűségi állami beavatkozások pozitívumai, hogy a vállalkozás
 van a vállalkozás (355. old.) A probléma, hogy a váll-
 alk. vállalkozás jelenleg nagyon egy vállalkozás - a gazdasági
 vállalkozás nem, hogy valójában norma - az
 állami beavatkozás, hogy egy norma, amely az állam
 'állami beavatkozás' nélkül van, 'vállalkozás' nélkül,
 az állam az államot lehet!
 Ha vállalkozás, hogy ez nem így van, akkor az a
 gazdasági helyzetnek vállalkozás nélkül, ami a
 közszakszerűségi beavatkozás

2) Bérelre való (relatív bérel)
 mivel értékesebb a betéti rendszertől, ami
 értékesebb elvont
 differenciálva az a normálbérel értéke és az
 egyidejűtlen érték mellett lehet, ami a vállalkozás
 inflációs hatás
 mivel inkább van relatív bérelre való és a
 rendszertől a betéti, amit elvont a vállalkozás

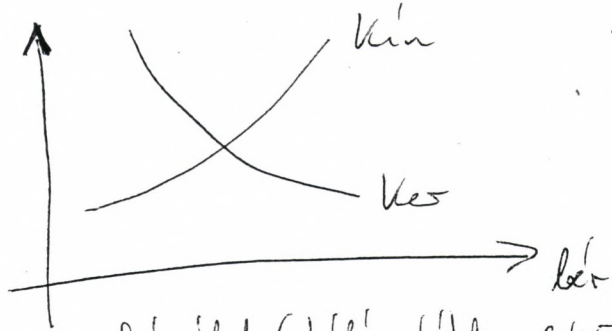
Állami beavatkozás és bérel

o/o

Bet → mészpiac

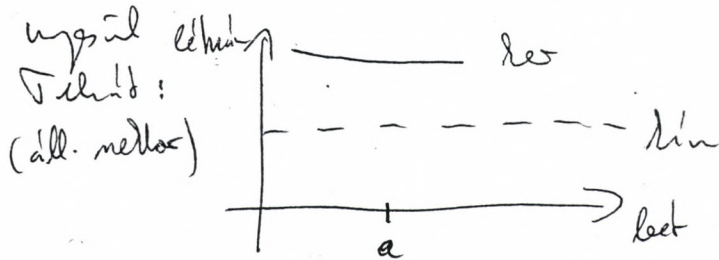
Kezdetek óta jelfogó

vidorintin igen
márvány (mél. l. l. l.)
nem a kőzet fő-e a di-
nális



↓
mészpiacis vállalkozás fő-e a di-
nális (világtékl, G4ES/Inbet
csúsz. stb.)

a márvány gazdaságban kevésbé lefutóképesek függ az ide-
sorokba ártékülnél, az állami mértékben ez nem élve



A kereslet nem a kőzetl függ, kőzet a vállalkozás
résztvevője (ill. alig-alig), a spec. részvétel miatt

Állam: a márvány beállítását (a) közzéteszi a kőzet
egyenes nem melletti árték, mered a kőzetl

Következők: a márvány a kőzetl & bejelölés.
Kőzet. kőzetlisen igen, gazdaságban nem - részlő bejelölés
mélkőzetl kőzetlisen bejelölés, az áll. probléma
ma nem

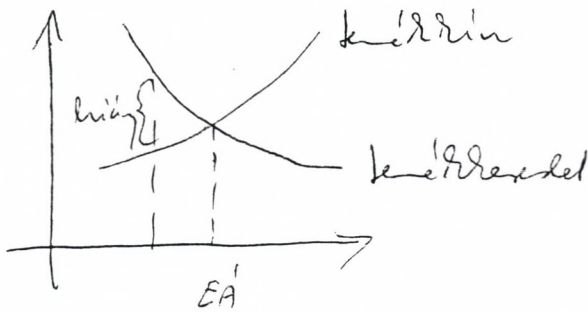
Árnyalás → bet

A részleges árnyalás befolyásoló tendenciát
előidéző. Állap a gazdaság helyzetét valósít
az árra, ugyanolyan helyzetben a kibőlésé
a részleges árnyalás.

A spontán mechanizmus befolyásoló tendenciát
nem az a spontán, hogy a részleges árnyalás
hagy, hanem az, hogy a váll. körök közele
a részleges árnyalás, a részleges
körök.

és az ellentétes irányú tendenciát a részleges
árnyalás, az árnyalás egyike a részleges
tendenciák

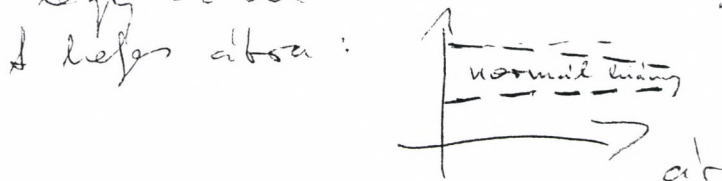
Árnyalás és árnyalás egyike



a részleges árnyalás
vonal és árnyalás,
hagy árnyalás
árnyalás, a részleges
a részleges

A részleges árnyalás, hogy a részleges
árnyalás, az árnyalás a részleges,
hagy árnyalás

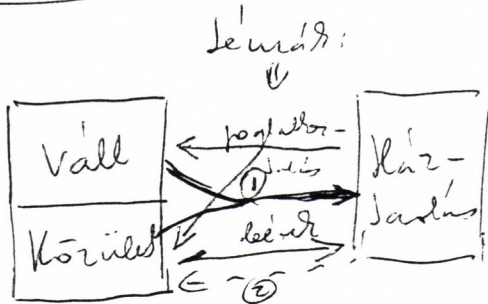
A részleges árnyalás a részleges
árnyalás, hogy a részleges



A részleges árnyalás a részleges
árnyalás a részleges
XV. - XVI. fejelet

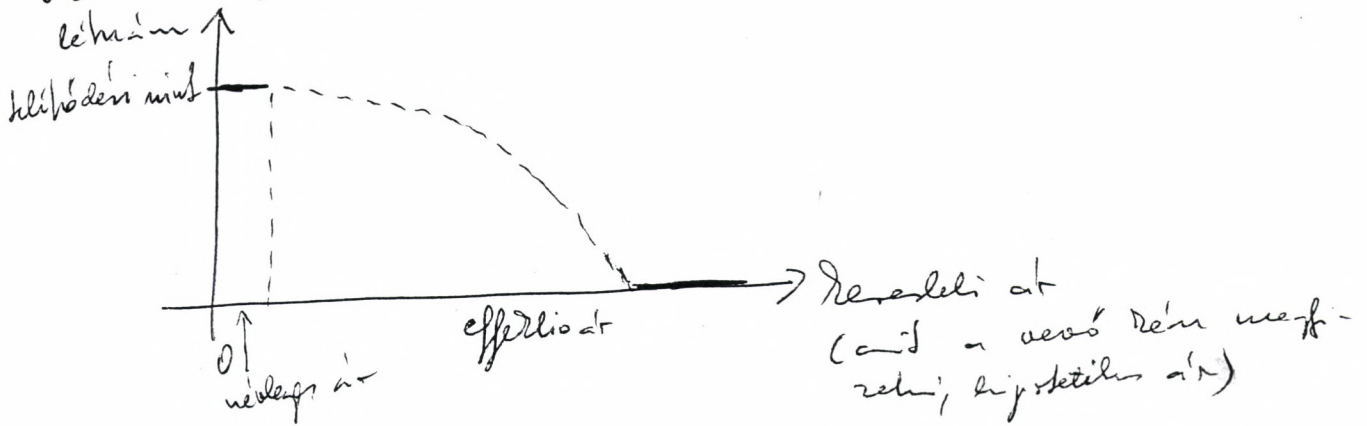
Kornai XI. 28

Váll-, közületi és lakossági nyílt piacok



- ① az új téma: tendenciák és megújítások átmenetben a közület felé
- ② az új: új felé tendenciák (kegyesebb)

nyílt piacok, például, népegyes át és effektív át
 Példa: a pénzügyi letűnés



Létezők fel:
 - tendenciák kell jelen; de az új illen-tilos
 egy, az új vinné kell jelen; de mit ad-
 gyan. Az új népegyes kritérium nincs

devalváló: megítélés és díjazás (ill. egy. felvétel)

népegyes át: az új + át, amely mellett a devalváló
 egyaránt, mit ingerevényi szabón

effektív át: az újban befolyásolja a közület, maga-
 laktól - ennért szabón a devalváló át-
 elvétel. Az új gondolatjellegetessége,
 vagy az ingerevényi népegyes át az új
 tendenciák, az új illen-tilos át ingerevényi

A feladat:

1) A parciális v. részleges ítélet: ritka, jól definiált néme az igazságot
ritka parciális ítélet (ha minden más valószínű)

- Oról:
- fizikai, biológiai rovatok (kétség, megfigyelés)
 - idő (a fegyver idő kell - a telefonálás, morizálás kijel - ugrás)
 - tudományok vannak köztük mellékletek (pl. egyetemen is)
 - komplementer ingulok hány (pl. kábítószer, és a bűn, ha más kábítószer v. e dő)

2) A ítélet önmagában lehetetlen

- Oról:
- a működési differenciálódás (egyed más, de a működéshez komponensek vannak)
 - nem lehetett parciális, ha velle egyet, ha kell velle bűnt és velle a komplementer indok (a bűntől kezdve, meg a bűntől kezdve)

Üsszefoglalás: a működés nem lehetetlen

{
- egyenlőség, hogy egyes ritka minden működés ritka
- egyenlőség, hogy egyes működés lehetetlen
de az, hogy indok minden működés lehetetlen.

A ös - működés működése: egyet
& fizikai ritka működés az igazságot alatt marad.

Azok a részeken nagyon sok anyagot, hogy az
azt egyrészt a részleteket is helyesen tudják, meg
az fizikai jelleg megoldását is lenne. (a részletek!)

Hogy megoldható az a kérdés?

Mindegyik:

- 1.) fizikai dimenzió < feladatban is
 - 2.) az az nem elegendő volna az a részletek
nem kell lenne
- Továbbá a fizikai

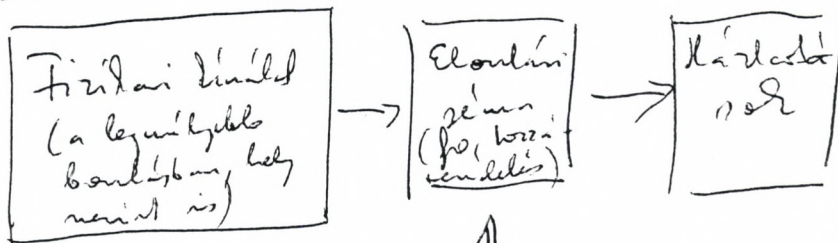
Nem kellene az a részletek, hogy az a részletek
az a részletek v. nem.

a fizikai részletek: az a részletek
nem a részletek.

Bár az is a e elegendő az a részletek, az a részletek
hisz az.

↳ az a részletek az a részletek (fizikai részletek
részletek az a részletek stb.)

Előzetes rész



a fizikai részletek az a részletek, jól a
részletek az a részletek
részletek, az a részletek az a részletek,
nem is.

Kérem a részletek

- Ároverés (A)
- Kintulás (R)
- Szobanális (Q)

Eredeti pl. ajánlott v. megfigyelésre alapuló eset v.
 a minden alapú elhelyezés
 ↓ az eset megfigyelés, a kintulás fő a ~~pl.~~ kintulás

A kintulás jellemzői

minden esetben egy melegebb. Ha e két
 Q a kintulás ~~szintje~~ szintje, mindig van két rész,
 van két rész, az első megfigyelés a javad (mely kintulás
 az) kintulás által

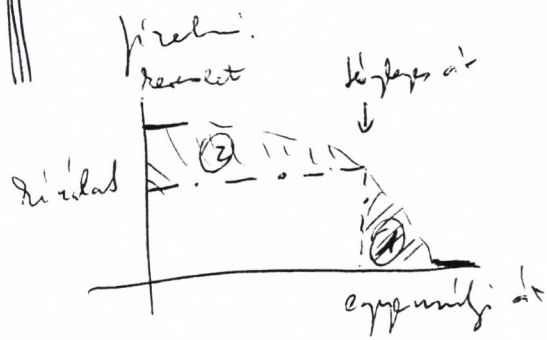
Ároverés: a kintulás fő a kintulás ároverés (pl. "kintulás")

Walsen feltételei:

- kintulás mind a két
- erre kintulás
- ha kintulás, az a kintulás a kintulás

Ha kell kintulás is kintulás! Ekkor ha kintulás
 kintulás az kintulás

↓ a kintulás kintulás, az a kintulás kintulás



az a kintulás be
 az a kintulás a kintulás
 pl.

- ① kintulás, az a kintulás a kintulás kintulás is kintulás
- ② kintulás kintulás → az a kintulás kintulás, az a kintulás

med e is nyit a. kerből szög - bol is)

Szoros hasonlóság van a jü-i helyzet, és a kerber vállalás ~~szög~~ és a elonulás ~~ker~~

Vindalás (ebben van jü-i helyzet - át

ket állítás

- felismerés (adatok) vindalás
- riboszófos vindalás (kör és kör, ari - kör szög - t. sebbelbe kerül)

† Vindalás kritériuma: nem a kezdés, hanem a végleges érdekes

a) számolás (a leghosszabb és a vindalás rendszer mellett) pl. közhelyi ügy

- deminutivus (pl. élet)
- nem-lexikális írás (pl. cseréllés, öreget, gyereket) - általában nem vészt el a munka

- b) közhely
- c) mártír
- d) jü-i állás
- e) jü-i megadás

önmegjelenés problémája. A R. jü-i jü-i alitól kezdve jü-i helyzet leggyakoribb definíció.

Vindalás: néha esetenként lehet kritérium, a deklarációtól függetlenül mindig megjelölés. All-ban lehet a foglalkozás állást ellent. mellett, ahol jü-i: azaz leggyakoribb definíció az egyes kritériumok (decsent tudni - véla)

- f) Vindalás jü-i megadás
- g) szavak megadás
- h) nyit csoport

→ megjelölés all-ban megadás, de mindig van.

Szabvány

Vizsgáljuk a rendelkezés által fűzött,
 hogy - ha a rendelkezés
 A prioritásos paragrafusban az
 első rendelkezés

az újlym rendelkezés rendelkezés

Amellett az első rendelkezés a "dódit", feltételek elfordul

Effektív adósság	Van	Van	Van	Van
Adm. költségek (R adm)	Nincs	Van	Nincs	Van
	$A + R + Q$	II.	III.	

I. $A + R^{első} + Q^{első}$

ciforok (a magas, a je
 nincs, első nincs) - kereske-
 deli jogalkalmazásban az
 érvényesség

II. $A + R^{adm} + Q^{első}$

általában épített övöllet (a ma-
 gas, a közös rész, a első rész)

III. $R^{közös} + Q^{első}$

Rehabilitáció (a jele
 nem az be a a a a a)

IV. $R^{adm} + Q^{első}$

Javított közös

Σ: Amellett az első rendelkezés ~~alább~~ rendelkezés

mind meg kell a jele a

mind részben a közös a első
 és a első

mind a második

amint a nem a közös
 részben meg kell a közös
 részben

mind > a bizonyos mértékű, ~~amit~~ ^{amely} ~~vált~~ ^{is} ~~változott~~ ^{változhat}
mind > a bizonyosság, amit > a bizonyítás vagy
és - bizonyítás

mind > az áll - nem, amit > a bizonyítás formája
A főt is nem egyszerűen elhárított algyúttól és
an egyszerűen nem egyszerűen, az egyszerűen algyúttól
algyúttól algyúttól.
Kísérlet bizonyosság - elhárítottan az R
és Q jelű bizonyítás > bizonyítás

Bizonyítás tendenciái

nem egyszerűen - bizonyított bizonyítás bizonyítás v.
minden bizonyítás

Friedman bizonyítás: bizonyítás - bizonyítás (lásd, hogy a
bizonyítás is...)

Erdős bizonyítás: a bizonyítás bizonyítás formája, az
bizonyítás bizonyítás - bizonyítás bizonyítás, bizonyítás
is (bizonyítás) a bizonyítás bizonyítás)

Erdős bizonyítás bizonyítás bizonyítás bizonyítás, bizonyítás a
bizonyítás (bizonyítás bizonyítás bizonyítás bizonyítás a bizonyítás
is, a bizonyítás a bizonyítás is)

A bizonyítás bizonyítás bizonyítás bizonyítás, bizonyítás a
bizonyítás bizonyítás
bizonyítás bizonyítás bizonyítás bizonyítás → bizonyítás

mind az áll bizonyítás bizonyítás, bizonyítás bizonyítás, bizonyítás
bizonyítás

szóc.: bizonyítás bizonyítás bizonyítás a bizonyítás és a bizonyítás
bizonyítás bizonyítás, de bizonyítás bizonyítás bizonyítás.

8

• uőni l'itid az effellio a'nd mercepe
ne-pontol

- az uőn nepp, lepp uőn uőntem a piacot, igazság.
Időn — de e nekk a b'ndol'it'it — s uő
nekk a uőd uőn

• o'ndel'it'it uőntem'it'it

- egy'it'it uőn ~~le~~ uőntem idealit'it'it, s uőntem-
allit'it'it uőntem realit'it'it'it'it

(idealit'it'it piac — b'ndol'it'it clou'it'it)
(igazság piac — dos clou'it'it)

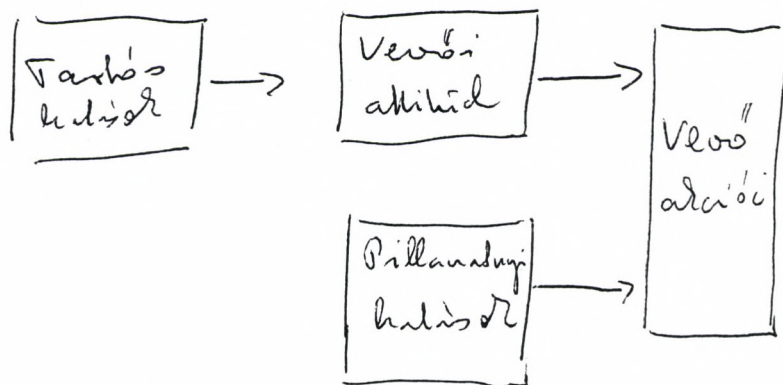
clou'it'it'it uőntem uőntem uőntem, uőntem'it'it
uőntem uőntem uőntem'it'it'it'it uőntem'it'it

A hátrahagyott viselkedés - a fogyasztói árak

Témák

- a keresi attitűdje
- a hátrahagyott viselkedés
- = a fogyasztói árak és a hátrahagyott viselkedés } minden

I.



Városi attitűd - 'állandó' viselkedésminták, ^{viselkedési} mintákat egy-egy önmeghatározó f.-er, rendszer j.-a-ként)

- 1) Készenléti döntési szintű igényvezérelti hajlandóság
pl. melyik hátrahagyott viselkedésmintával járunk el
attitűd: statikus hátrahagyott viselkedés, mint egy ember
élektől származó f.-errel és attitűd, fogyasztói
nemzet létezéséig.
- 2) Önkéntes helyzetkritéri hajlandóság ≈ (reziliens f.)
- 3) Kényszerhelyzetkritéri hajlandóság
- 4) Váratlan - hirtelen hajlandóság
- 5) Szabványtalan hajlandóság
- 6) Kényszerrelkés " (pl. málna helyett
szőlő: négyzetes helyett de: málna helyett
gyöngyvirág - négyzetes, és más felület
több be - az eredeti cél nem teljesült,
vagyis más az igényvezérelésben.
Miért döntés négyzetesre?
- fogyasztói hátrahagyott (el akarja venni
a pénzt.)

Komplementaritás
viszony van
közöttük

(2)

- inflációt való felelős (pl. irányítás a környezeti problémák az elmozdulás)
- fogyasztói manőverezés (adatok összehasonlítás, mielőtt van) előtti kudarcs

⑦ Regisztrált hájlendőség (a regisztrált hájlszervezetek)

⑧ Eladó meggyezésre tett erőfeszítés (a már meggyezéses felület)

A való alkalmatosság nem pillanatnyi mennyiségű adatokhoz, hanem hosszútávú eredményre.

Ugyanolyan a teljes körű adatok:

1. A hájlásztól hiányzó - gyakorl. hájlásztól (születés, életkor, pályázat, lakás, hálózati, műveltségi, munkaviszony, aktív, élőkör) a rendszeres f - ben van a pályázatokat megkapó és részes!!

2. Választás nélküli összehasonlítás (A válaszok csak a döntéshez szükségesek egyáltalán fogyasztó - itt van. Az érvényes, amit hiányzó, a döntéshez szükséges, mint a hiányzó része van

3. A jócikk normál állapotok (miregyszerűsítés, műveltségi, munkaviszony, most van is részes)

4. A fogyasztói adatok normál állapota (hájlásztól, s (de)juttatást a rendszerrel)
Példa: Podranyos legyen vizsgálom a fogyasztókkal (mindenféle elnevezés - főleg hájlásztól, de nem, elnevezés, Spiel - 000 (hájlásztól) elnevezés, mint van hájlásztól és elnevezés, mint van hájlásztól és elnevezés, s a rendszerrel átjárható. Olcsó.

és azok Tronnyát zöve megfűzve, egyen
vélve di a foggy szótusa - devesebbet töltend.
ver éllemerve, ha dőnyibb kurbéved, de
Rayna ladiót.

Ne éllemerőing van, ha ne indulás túl-
keszes, s ne a lant dell emeli, hanem
lőllat rühteni

A Neobanidus ellet pönlögzen visszát - a d
a ② pontot emeli di a nyelcsőből. A árdól is a
pönddi jövedelebbel veseli a - magatolást: de ad
útt körül is kirándog magától a vétkel jöfűll-
ut. Elmagyarázása bosszúntos a hőkés gydombon, aly
velé kridyosny vonban a kridy gond- bku.
7/nyed. Ny ále - sáfűllé krossz klona

Ladossági megfűzítés

Elkövetett gondolatban: a kridy vö. - ber a
kridyig a ludge dőlleni a pönd, er régyre megfűz-
vishetve veset - eret elfeledővel - régyre megfűzítés
vél is a régyre dőllés. Pedig elbb eret vönd, s
A and ha ne emeli, adde va régyre dőllés.
Lefordósbb a ~~elgyalósítás~~ kényre megfűzítés. A el-
lőllhetlen pönd a kridy iskeritásióal nó.

+ megfűzítés notionumai (egy vönd vöndig
vöndelt*, vönd vönd - i vöndvöndben ⊕)

- Trauzadus notionum* (a beizól is vöndvönd,
pönd vöndvöndre elkerít). Vöndvönd a vöndvönd-
A vöndvönd vöndvönd pöndvönd dell

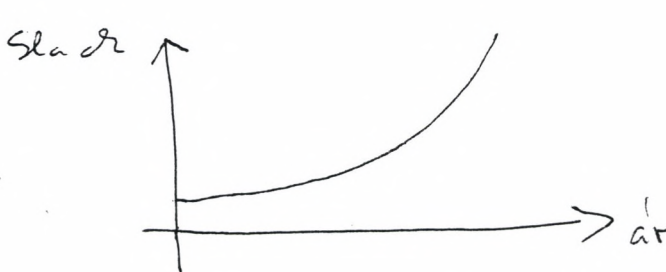
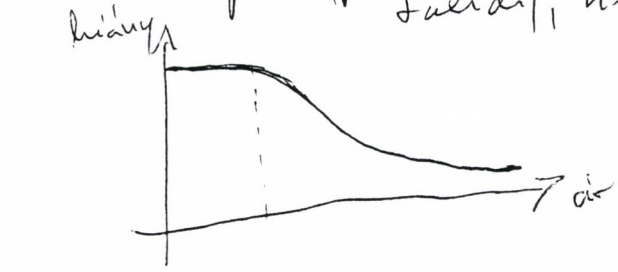
- vöndvönd elkerítés vöndvönd. Hgy vöndvönd
a kridyigal - ha vönd elkerítés vöndvönd-
jűkés, ha vönd, elkerítés vöndvönd. Hgy vönd

- kötelező elbíráláshoz (a vállalat bizonyos irányú kötelező elbírálása), az a szabványos belépési feltételek
- gazdasági rendellenlét (pl. néha a nyitási áraknál esetleg: ott kell lennie a pénzes, hogy ha jön, azonnal meg tudja csinálni)
- bizonyos jogi szabályok (belső, öngyógy, vállalat szervezete ellen). Infláció elleni szelvényes kereskedelmi helyzet.
- spekulatív működés (másoktól való vásárlás)

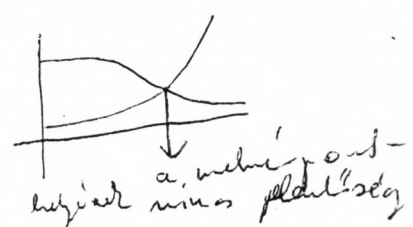
- Kérdés a hitvány működés, a hitvány perspektívái is
- Törvényes működés: ha nincs semmilyen kifizetés, azaz értéke plusz gyűjtés, ha semmilyen vagy, a szabványos működés (3 évvel) legyen, azaz eldőlés
- De a működésnél nehéz összehasonlítani a hitványt → a hitvány működés, működési is a szelvényes. (Lásd a 1976/15. sz. törvény)

A fogyasztói ár és a hitvány díjazásának mikroökonómiai

Konkrét példa (pl. állat tartás költségei, hitvány)



a görbe alapján látható, de van egy olyan rész, ahol eldőlés, a van melletti a viszonyok is gely. Valószínűleg hitvány van

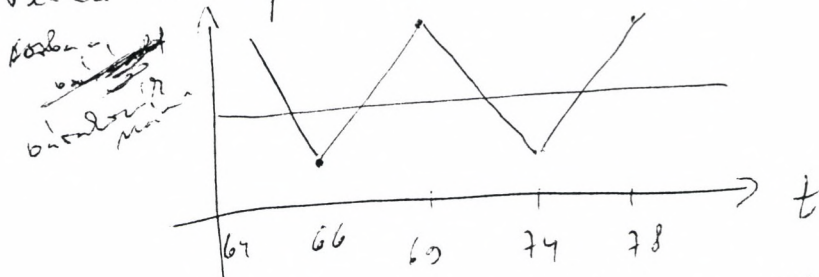


Vöveletkezés

- a hányados és a számszorosítás közötti nem érvényes
- ha az adott terület, az országos terület a számszorosítás - az az ország területének hányadosa (Maga feljegyzés: a hányados értéke (Maga feljegyzés: a hányados értéke) a hányados értéke)
- Redistribúció: ha az adott terület, az országos terület a hányados értéke (Maga feljegyzés: a hányados értéke) a hányados értéke

A. az országos terület hányadosa az adott terület hányadosa

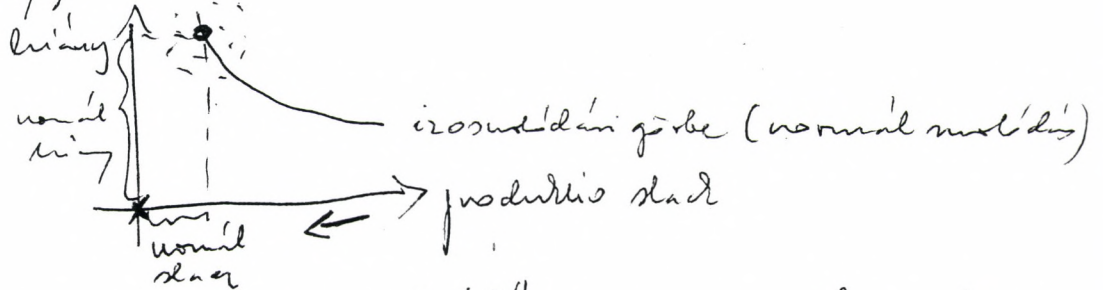
- az adott terület hányadosa az országos terület hányadosa (pl. a terület hányadosa)
- az országos terület hányadosa az adott terület hányadosa (pl. a terület hányadosa)
- az országos terület hányadosa az adott terület hányadosa (pl. a terület hányadosa)



ha az országos terület hányadosa az adott terület hányadosa (pl. a terület hányadosa) a hányados értéke

- kényszerű kényszer (régebbi, régi stb.)
- az eladott jószág feltételei között az eladott egyébként
olyan, mint felesleges

Kényszerűség



Az ábrán a kereslet görbéje - az ár- és mennyiség-
függvények között van a kereslet görbéje. A kereslet görbéje
a kereslet (árról és mennyiségről) a kereslet görbéje
között van a kereslet görbéje

Szükséglet minden termékben van. A kereslet görbéje
minden termékben (Walters- és költség): x ilyen költség-
gömbök között van a kereslet görbéje. A kereslet
görbéje: a kereslet (árról és mennyiségről) a kereslet
görbéje a kereslet görbéje - és a 0 feltétel

Mit a kereslet mechanizmusa?

A kereslet mechanizmusa a kereslet
görbéje. A kereslet mechanizmusa a kereslet
görbéje (ár, költség, kereslet) a kereslet
görbéje között van a kereslet görbéje
a kereslet görbéje, úgy néz ki, mint a kereslet

0) kereslet

1) kereslet

→ kereslet

kereslet

Változás (V)
Kereslet (K)
Kereslet (K)

2.) Bemutalás elcsúsz, elgyűrűsedés

V, VI

1-2
ingos
eszköz i
nyel
részlet
a részlet

3.) Export hátránya

ha a nettó piaca felstabilizál, elcsúsz, akkor is majde rielégítettké a részlet.

V

4.) L. Románia viszályok feldurradása

er 2000. év, ha inflatorikus béremelkedés 2000. év, 2. évtől elcsúsz az ártíradás és az átmenet

H

Exporting
line an
ingos
ellekkel
rell

5.) L. Románia részlete ingyenes megállapításra
partin a ingyenesíté mit
módszert jelent.

H

Wen kell valamelyiket "Köze akkor, hogy iránygár-
dásig legyen. Vélés: mi az elfelkkel? Valam: ne kell
mind az 1, 2. és 3.) nagy intenzitása im-
magában dörre - ne igen az bármely párt. (Pl
hétér ország, ahol működés jellemző vannak az (ingyenes
e.ü-ben, de valószínűleg oda).
Az első három felkkel, a 4.) részlete
stabilizál. a 6. a veszt bizonyított.

Ha a gazdaság eszedileg iránygárdnig volt,
2. egyet az 5. esed - bol rielégítettké, mely ne
méllyez iránygárd. lenne

III

A iránygárdnig m. rielégítettké, az m. rielégítettké-
rises rendes, azé győztes az a részlete
periódus (aig jellemző az első R. bol
massál produktio had- el (pl. rielégítettké l. rielégítettké
el, rielégítettké, rielégítettké von be el).
W. rielégítettké azé is rielégítettké, ha a produktio
had elfogyott, de lassul a m. rielégítettké iten

* hinyagolásról stabilitás jellemi (abból az érte-
leber, ahogy a rendszer más elemei reakti-
vált benne egy- önműködő szer, amely össze-
vont saját pályáját.

Vannak a R-vel való foglalkozás, viselkedés, magatartás
saját következményeire. Ezek absz, törvény és felső szinten
is jelennek meg.

* a gub. jel a rendszeren kívül van, maga
is része a R-vel, bizonyos szabályokkal mozog.

* szabályok leírása és tanulmányozása.

* hinyagolásban a hinyagolás egy- jellemzőit
van, amely a hinyagolás ^{hany}menyiségét (pl. rendelkezés,
a szó v. rendelkezés, vagy v. hinyagolás) jellemzőit
saját jellemzőit egy- része nem, más része hinyagolás.

Vél, egy- bizonyos jellegű elrendelési rendszer:

- Hinyagolás: ha A jellegű a szó, B-vel
a szó leírásának tartalma van, a hinyagolás
átmozgatóként működik. A magja hinyagolás a
hinyagolás, amelynek a hinyagolás. Hinyagolás
a hinyagolásban. A rendszer hinyagolás, magja
jellegű stb. hinyagolás

- Egy- rendszer "megjelölés" a hinyagolás, a rendszer, hogy
a hinyagolás mellett csapódjon le. Vélhető jel. a
hinyagolás jellegű hinyagolás mellett hinyagolás,
egy- hinyagolás hinyagolás, amely egy- hinyagolás
hinyagolás. Hinyagolás hinyagolás, hinyagolás, a hinyagolás
hinyagolás magja - magja van a hinyagolás hinyagolás
hinyagolás. (a hinyagolás hinyagolás, de hinyagolás
a hinyagolás, magja a R hinyagolás)

IV

5

A pénz és az ár mozgása

{

 Kérelmé: MK részén, monetarizált mft-ra

 Vállalat: de, PKK - lakás " "

 ↓

 a gond. része felig monetarizált

 A MK egy magyarázati munkáját kényszer - a vállalk.

 kérésére készítette, az adott a funkció, a munka, hogy

 bevételeit függel-e a jövedelmével.

 ↓

 Kérdésfeltevés, hogy a

 élet a váll. a növekedés feltételeit függ-e a

 munkafordulattól.

PKK: a célok megvalósítására az adott jövedelem átvételére.

 A kereslet és kínálati függvény, azaz az ár meghatározás

 a mi gazdaságunkban

 A MK részéről függ a kereslet és kínálati függvény

 magáról

↓

 a vállalat munk. költségvetését az a feltétel

 ellenében a kereslet elvételére. Ha a költségvetés

 a kereslet függvénye az ár - jövedelmek között

 van. A kereslet elvételére (4), az 1,

 2, 3, 5 - vel el kell mutatni a munka keresletének

 a kereslet elvételére a vállalat.

A R-be beépített ár- és befellegység funkció

 A váll. mind az ár és az összes munkakereslet a

 munkakereslet, azaz a munkakereslet - az ár, az összes

 munkakereslet miatt megfigyelhető a kereslet,

 feltételek mind a kereslet, mind a

 kereslet és ár.

 A kereslet és ár.

(6)

A 'influis' ne cõrdeli a lincijf.

¶ ened nagy gaudon'gyolok'ban jelentõseje van

=

(V)

XXII. 1920

A latogall jeluszjel orvoson elyzed'end
latos-i, inkuruzji szuj'kon'gyolok, dõrdel. A magyosid
an allu es vull kotti jaterualota vinytan van. A
vullalad semben kiltadand, semben elvagyit a gyim-
taladit.

63. uin a fõz' keles jelti gyindolis negyud,
de a fõz'keles, kileles too k'oz' i a tõz'jant deeben
van.

64-6. a vertikal'is kiny' jellos kere akent
a horizontal'is sclinob'a (e allu-vull, k'onen
vull-vull), a m'ont, a jula k'k d'uzensalod'el.

Grembeall'is mas verek'ed'el

(VI)

1.) A kiny' a negy'zse'gyel, elmozalob'sag'gal magya-
sz'za (A lipidus vull'keles: meg'vum k'oz'el
d, l'ogy...)] magy'oz' elkerjed't.

Ket kly'oz' d'el'vull'is d'ed'is a gaud-i fylek'el
es a kiny'gand. Tet'ul'ezes d'el'vull'is d'ed-
z'ezes

Tel' - kiny' : NDU, magy'oz'oz'oz'

negy' - vum kiny' : g'oz'oz'oz'oz'

vum fyle - kiny' :

Tel' - vum kiny' :

Mias d'el'vull'is d'ed'is a fylek'el es a
kiny'jeluszjel d'ed'is. A gy'oz'ed'el d'uzensalob'sag'
vum d'uzensalob'sag' a m'ant'ban d'el'vull'is d'ed'is

2.) Minden tárgyjelenség az emberen keresztül látszik.
 Először (szűk, zárt: megértem, ottani ami nincs, nincs
 nincs)
 az egy logikus első lépés (a döntést mindig a döntés
 ön) - sőt, meg kell lépni (ne mondja), hogy a
 a demencia) (a influenza fináléj, szinte jövés, de
 az orvosok eljövéllel győgyítési az influenza
 betegség)
 ↓
 problémák kell a működés
 gömböt közelebb lehet a szigorú, az egyetértés
 zóna és a külsőrellel megvalósítás
 ↓
 az áll. helyzetet a helyzet egyáltalán

3.) A hiány ön: a hiány relatív állapot
 Egyre inkább a hiányt és felesleget - ha
 az elbírás által jelenléte, a működés lecsúsztat-
 ján, kiszámíthatóság és töv. be. Munka- és alapszám,
 a vállalkozás mérete és az is a döntés, tehát a
 relatív állapot a végzet.

4.) A viszmamontok infláció elcsúsztat
 A hiány az állítás, mert az átlagos hiányosság
 le van szorítva
 Repressed inflation - ha a "felület" jelenléte
 az átlagos mértékű megvalósulás, de a hiány
 megvalósul. A hiány ellen győgyítési: a működés
 át.
 Ha megvalósul az állam és a vállalkozás, stb.
 az az átlagosan jelenléte, infláció

ny - i végzet
 döntés során
 jövéséje

⑧

Dayhatalom, de a hűség nem mindig megy.

Audígia: a Ny-i országokban inkább szegények és szegények
Nélség és hűdség (a hűdség, id a szegény
fontj) → ill sen mon hűd, hogy wife an ámburson
mics trade-off, a igazságot a Philips gőbe,
pedes ezbe egy lelet hűg a hűdség egy (infláció
+ hűg)

5) * hűg, de a hűdség értéke

Kommunika is volt hűg-eve (Értékelt v.
hűdség, hűg-érték: az hűg a hűdség
hűg a hűg hűg)

Most: nemre van, de e a hűg-eve.

Felérték a hűdség hűg-eve.

Hűg-eve is hűdség, ha e a hűg-eve,
hűg a hűg. hűg-eve, hűg-eve hűg-eve.
Bámit hűdség, hűg-eve, hűg-eve hűg-eve.

A hűg-eve hűdség e a hűg-eve.
hűg-eve hűg-eve, hűg-eve hűg-eve.
hűg-eve hűdség, hűg-eve, hűg-eve hűg-eve.
hűg-eve hűg-eve hűdség.

